

ALLEGATO N. 02.

AL

'DOCUMENTO DI VALUTAZIONE DEI RISCHI'
(IN BASE AL D. LGS. 81/08)

'SCHEDA TECNICA PLESSI SCOLASTICI'

I. I. S.

'GALILEI-ARTIGLIO'.

2A. VALUTAZIONE DEI RISCHI _ PRESCRIZIONI/PROCEDURE.

DESCRIZIONE DELL'EDIFICIO _ PIANO DI EMERGENZA _ VALUTAZIONE 'RISCHIO
INCENDIO' _ ATTREZZATURE/SCHEDA DI SICUREZZA _ IMPIANTI _ RISCHI
GENERICI/RISCHI SPECIFICI

2B. DOCUMENTAZIONE EDIFICIO _ PRESCRIZIONI/PROCEDURE.

2C. PROGRAMMA INTERVENTI PRIORITARI

I. I. S.

'GALILEI-ARTIGLIO'.

VIA AURELIA NORD N. 342 - VIAREGGIO (LU).



- REVISIONE: VIAREGGIO OTTOBRE 2023

R. S. P. P.

R. S. P. P. DOTT. ING. STEFANO RODA'



SCHEDA TECNICA

I. I. S.

'GALILEI-ARTIGLIO'.

**2A. VALUTAZIONE DEI RISCHI
PRESCRIZIONI/PROCEDURE.**

**PIANO DI EMERGENZA.
AFFOLLAMENTO.
USCITE DI EMERGENZA.
PRESIDI ANTINCENDIO.**

PIANO DI EMERGENZA.

OGNI PLESSO HA UN PIANO DI EMERGENZA; ESSO E' COSTITUITO DA:
A. PIANTINE ATTUATIVE INDICANTI I PERCORSI DA EFFETTUARE IN CASO DI EMERGENZA.

B. SEGNALETICA DI SICUREZZA INDICANTE:

_. USCITE DI SICUREZZA.

_. UBICAZIONE 'ACCESSORI ANTINCENDIO'.

_. DIVIETO DI FUMO.

AFFOLLAMENTO.

IN OGNI EDIFICIO, IN OGNI SITUAZIONE DI ATTIVITA' OPERATIVA E' PREVISTO UN 'AFFOLLAMENTO' SUPERIORE A 100 PERSONE.

USCITE DI EMERGENZA .

IL PLESSO HA 'USCITE DI EMERGENZA' AL PIANO TERRENO (OGNI USCITA DI SICUREZZA DEVE ESSERE MUNITA DI 'MANIGLIONE ANTIPANICO').

PRESIDI ANTINCENDIO.

NELL'EDIFICIO SONO POSIZIONATI QUESTI PRESIDI:

- ESTINTORI A POLVERE
- ESTINTORI A CO2
- IDRANTI

GLI 'ESTINTORI' E GLI 'IDRANTI' SONO SEGNALATI DA CARTELLI CHE AGEVOLANO LA LORO INDIVIDUAZIONE A DISTANZA; LA LORO POSIZIONE E' SEGNALATA NELLE PLANIMETRIE AFFISSE NEI LOCALI.

**AREE/MATERIALI A 'RISCHIO INCENDIO'.
FONTI DI INNESCO.
GESTIONE DELLE EMERGENZE.
VALUTAZIONE 'RISCHIO INCENDIO'.**

AREE/MATERIALI A 'RISCHIO INCENDIO' LE AREE/MATERIALI A 'RISCHIO INCENDIO' SONO LE SEGUENTI:

- CENTRALE TERMICA
- QUADRI ELETTRICI
- APPARECCHIATURE ELETTRICHE/ELETTRONICHE (COMPUTER, ECC.)

- MATERIALE DI ARREDO E MATERIALE UTILIZZATO PER L'ATTIVITÀ (CARTA, CARTONE, ECC.)
- PICCOLE QUANTITÀ DI PRODOTTI INFIAMMABILI UTILIZZATI PER LA PULIZIA DEI LOCALI, CONSERVATE IN UN RIPOSTIGLIO CHIUSO E ACCESSIBILE ESCLUSIVAMENTE DAL PERSONALE DELLE PULIZIE.

FONTI DI INNESCO.

PRESSO LA 'SCUOLA' NON SI SVOLGONO ATTIVITÀ CHE COMPORTANO LA PRODUZIONE DI FIAMME LIBERE O SCINTILLE.

L'IMPIANTO ELETTRICO È DOTATO DI DICHIARAZIONE DI CONFORMITÀ (E' INSTALLATO E DENUNCIATO L'IMPIANTO DI TERRA).

NEI LOCALI È VIETATO FUMARE.

GESTIONE DELLE EMERGENZE.

SONO STATI DESIGNATI GLI "ADDETTI ALLE EMERGENZE", I CUI NOMINATIVI SONO TRASMESSI AI LAVORATORI; AGLI 'ADDETTI' SPETTANO I COMPITI DI GESTIONE DELLE EMERGENZE, EVACUAZIONE, LOTTA ANTINCENDIO, PRIMO SOCCORSO.

GLI 'ADDETTI', AVENDO SEGUITO CORSI SPECIFICI, RISULTANO ADEGUATAMENTE FORMATI SECONDO QUANTO STABILITO DALLA NORMATIVA VIGENTE.

È STATO PREDISPOSTO IL PIANO DI EMERGENZA CON RELATIVE 'PLANIMETRIE ATTUATIVE'.

L'ALLARME VIENE DIFFUSO TRAMITE 'ACCESSORI DI SUPPORTO (TROMBE/FISCHIETTI/ECC.)'.

NEI LOCALI È INSTALLATA 'APPOSITA SEGNALETICA DI SICUREZZA E ANTINCENDIO' (VIE DI ESODO, PORTE ED USCITE DI EMERGENZA, ESTINTORI, ECC.).

PRESSO I SERVIZI IGIENICI BAMBINI È PRESENTE UNA 'CASSETTA DI PRONTO SOCCORSO'.

VENGONO PERIODICAMENTE EFFETTUATE DELLE PROVE DI EMERGENZA E EVACUAZIONE PER L'ATTUAZIONE DELLE PROCEDURE PREVISTE NEL PIANO DI EMERGENZA.

VALUTAZIONE 'RISCHIO INCENDIO'.

LA 'SCUOLA', IN BASE ALLE ATTIVITÀ SVOLTE ED ALLE SOSTANZE/ATTREZZATURE UTILIZZATE, È CLASSIFICATA A 'RISCHIO INCENDIO MEDIO'.

ARREDI - ATTREZZATURE - SCHEDE DI SICUREZZA DEI PRODOTTI.

NELLE VARIE ZONE OPERATIVE E' PREVISTO L'USO DI QUESTI ARREDI/ACCESSORI:

- SEDIE
- TAVOLI
- ARMADI/SCAFFALI
- PERSONAL COMPUTER/STAMPANTE
- CARRELLO
- APPARECCHIATURE LABORATORI

- ACCESSORI VARI

PRESCRIZIONI_PROCEDURE

LE 'ATTREZZATURE' VENGONO UTILIZZATE NEL RISPETTO DEL 'LIBRETTO USO ED ISTRUZIONI' E DELLE 'PROCEDURE OPERATIVE' DEPOSITATO IN PROSSIMITA' DEL MACCHINARIO (VED.ALLEGATO N.07).

GLI OPERATORI POSSONO UTILIZZARE UN ATTREZZO DOPO AVER ATTENTAMENTE PRESO IN VISIONE IL 'LIBRETTO DELLE ISTRUZIONI' CHE DEVE ESSERE PRESENTE NEL LUOGO DI LAVORO (**NESSUN ATTREZZO/MACCHINARIO PUO' ESSERE UTILIZZATO IN ASSENZA DEL 'LIBRETTO USO ED ISTRUZIONI'**).

NESSUN ATTREZZO PUO' ESSERE MODIFICATO E/O TRASORMATO E/O IN MANCANZA DI QUALCHE SUO ACCESSORIO.

L'USO DELLE 'PROLUNGHE' DEVE ESSERE EFFETTUATO NEL RISPETTO DELLE NORME ED IN PARTICOLARE DEVE ESSERE RIDOTTO AL 'MINIMO TEMPO NECESSARIO' (DURANTE L'USO LA 'PROLUNGA' DEVE ESSERE SROTOLATA E DEVE ESSERE POSTA IN LUOGHI DOVE NON E' PREVISTO IL PASSAGGIO DI OPERATORI E DI MEZZI).

NON E' PREVISTO, DURANTE LE FASI LAVORATIVE, L'USO DI 'PRODOTTI PERICOLOSI'.

TUTTI GLI (EVENTUALI) 'PRODOTTI PERICOLOSI' SARANNO UTILIZZATI NEL RISPETTO DELLE 'SCHEDE DI SICUREZZA' E DELLE 'PROCEDURE OPERATIVE'.

GLI OPERATORI POSSONO UTILIZZARE UN 'PRODOTTO' DOPO AVER ATTENTAMENTE PRESO IN VISIONE LE 'SCHEDE DI SICUREZZA' CHE DEVONO ESSERE PRESENTI SUL LUOGO DI LAVORO (**NESSUN PRODOTTO PUO' ESSERE UTILIZZATO IN ASSENZA DELLE 'SCHEDE DI SICUREZZA'**).

I DIPENDENTI DELLA SCUOLA DEVONO UTILIZZARE ESCLUSIVAMENTE ATTREZZATURE DI PROPRIETA' DEL MINISTERO DELLA PUBBLICA ISTRUZIONE.

I DIPENDENTI SCUOLA NON DEVONO 'PRESTARE/DARE IN USO' ATTREZZATURE DI PROPRIETA' DEL MINISTERO DELLA PUBBLICA ISTRUZIONE AD 'OPERATORI DI DITTE ESTERNE'.

RISCHI GENERICI_B_.

PRESCRIZIONI

LA 'VALUTAZIONE DI OGNI RISCHIO' DEVE ESSERE AGGIORNATA QUANDO VARIANO LE CONDIZIONI LAVORATIVE E/O LE PROCEDURE OPERATIVE (A.INTRODUZIONE NUOVI MACCHINARI E NUOVE ATTREZZATURE - B.VARIAZIONE/INTEGRAZIONE/MODIFICA DELLE LAVORAZIONI - C.INTRODUZIONE NUOVE SOSTANZE - D.VARIAZIONE DELLE MANSIONI - E.MODIFICA/VARIAZIONE DEGLI AMBIENTI).

01B.BARRIERE ARCHITETTONICHE.

L'EDIFICIO, IN BASE ALLA L.13/89 E SUCCESIVE MODIFICHE ED INTEGRAZIONI, E' ADATTABILE IN OGNI VANO ALL'ABBATTIMENTO DELLE 'BARRIERE ARCHITETTONICHE'.

02B.RISCHIO ELETTRICIZZAZIONE.

DURANTE LE 'LAVORAZIONI' IL 'RISCHIO DI ESPOSIZIONE DEI LAVORATORI A ELETTRICIZZAZIONE' E' BASSO

I.R.=1.

03B.AGENTI CANCEROGENI.

DURANTE LE 'LAVORAZIONI' I LAVORATORI NON UTILIZZANO SOSTANZE CHE ESPONGONO GLI OPERATORI A 'RISCHIO CANCEROGENO'

I.R.=0.

04B.CONDIZIONI IGIENICHE.

DURANTE LE 'LAVORAZIONI' I LAVORATORI OPERANO IN 'CONDIZIONI IGIENICHE' IDONEE.

I.R.=0.

05B.RISCHI DI ESPOSIZIONE DEL LAVORATORE CONSEGUENTI ALL'AVANZARE DELL'ETA.

OGNI LAVORATORE EFFETTUA LA 'SORVEGLIANZA SANITARIA', PREVISTA PER LA PROPRIA ATTIVITA', NEL TOTALE RISPETTO DELLE NORME VIGENTI; IL 'MEDICO COMPETENTE', QUANDO RILASCIATA IL 'CERTIFICATO DI IDONEITA', INDICA EVENTUALI PRESCRIZIONI INDIRIZZATE AL 'LAVORATORE' PER LO SVOLGIMENTO DELLA PROPRIA MANSIONE.

PRESCRIZIONI_PROCEDURE

OGNI 'LAVORATORE' DEVE RISPETTARE TOTALMENTE LE 'PRESCRIZIONI (EVENTUALI)' INDICATE NEL CERTIFICATO DI IDONEITA' RILASCIATO DAL 'MEDICO COMPETENTE'.

I.R.=0.

06B.RISCHI DI ESPOSIZIONE DEL LAVORATORE CONSEGUENTI AL DIFFERENTE GENERE (UOMO/DONNA).

OGNI LAVORATORE (UOMO/DONNA) EFFETTUA LA 'SORVEGLIANZA SANITARIA', PREVISTA PER LA PROPRIA ATTIVITA', NEL TOTALE RISPETTO DELLE NORME VIGENTI; IL 'MEDICO COMPETENTE', QUANDO RILASCIATA IL 'CERTIFICATO DI IDONEITA', INDICA ANCHE LE EVENTUALI PRESCRIZIONI (DOVUTE ALLA DIFFERENZA DI SESSO) INDIRIZZATE AL

'LAVORATORE (UOMO/DONNA)' PER LO SVOLGIMENTO DELLA PROPRIA MANSIONE.

PRESCRIZIONI_PROCEDURE

OGNI 'LAVORATORE (UOMO/DONNA)' DEVE RISPETTARE TOTALMENTE LE 'PRESCRIZIONI (EVENTUALI)' INDICATE NEL CERTIFICATO DI IDONEITA' RILASCIATO DAL 'MEDICO COMPETENTE'.

I.R.=0.

07B.USO SOSTANZE PERICOLOSE.

DURANTE LE 'LAVORAZIONI' I LAVORATORI NON UTILIZZANO SOSTANZE PERICOLOSE.

I.R.=0.

08B.AMIANTO.

DURANTE LE 'LAVORAZIONI' I LAVORATORI NON SONO ESPOSTI A RESPIRARE 'POLVERI DI AMAIANTO'.

I.R.=0.

09B.MICROCLIMA.

DURANTE LE 'LAVORAZIONI' I LAVORATORI OPERANO IN CONDIZIONI DI 'MICROCLIMA' IDONEE__

I.R.=2.

10B.ILLUMINAZIONE

DURANTE LE 'LAVORAZIONI' I LAVORATORI OPERANO IN CONDIZIONI DI 'ILLUMINAZIONE' IDONEA__

I.R.=2.

11B.SOSTANZE ESPLOSIVE.

DURANTE LE 'LAVORAZIONI' I LAVORATORI NON UTILIZZANO SOSTANZE ESPLOSIVE.

I.R.=0.

12B.LAVORATORI MINORI.

NON SONO PREVISTI 'LAVORATORI MINORI'.

I.R.=0.

13B.RISCHI CONNESSI A DIFFERENZA DI ETA'.

DURANTE LE 'LAVORAZIONI' I LAVORATORI NON SONO ESPOSTI A 'RISCHI DOVUTI A DIFFERENZA DI ETA'.

I.R.=0.

14B.RISCHI CONNESSI ALLA PROVENIENZA DI LAVORATORI DA ALTRI PAESI.

DURANTE LE 'LAVORAZIONI' I LAVORATORI NON SONO ESPOSTI A 'RISCHI DOVUTI ALLA PROVENIENZA DI LAVORATORI DA ALTRI PAESI (ATTUALMENTE NELL'AMMINISTRAZIONE NON SVOLGONO ATTIVITA' LAVORATORI STRANIERI).

I.R.=0.

15B.CONTRATTI D'APPALTO, D'OPERA O DI SOMMINISTRAZIONE.

TUTTE LE DITTE/LAVORATORI AUTONOMI CHE OPERANO PER L'AMMINISTRAZIONE COMUNALE PRIMA DI INIZIARE OGNI ATTIVITA' RICEVONO (IN BASE ALL'ART.26 DEL D.Lgs.81/08) QUESTA DOCUMENTAZIONE: A.PROCEDURE OPERATIVE ___ B.RISCHI SPECIFICI RELATIVI AI LUOGHI DI LAVORO ___ C.ELENCO RISCHI INTERFERENZIALI (EVENTUALI)___ (VED.ALLEGATO N.09) .

16B.RISCHIO DI CADUTA DALL'ALTO - RISCHIO DI SEPPELLIMENTO.

DURANTE LE 'LAVORAZIONI' I LAVORATORI NON SONO ESPOSTI A 'RISCHIO DI CADUTA DALL'ALTO' ED AL 'RISCHIO DI SEPPELLIMENTO'.

I.R.=0.

RISCHI SPECIFICI

(VED.ALLEGATO N.03: 'RISCHI SPECIFICI') .

___RISCHIO RUMORE.

___RISCHIO CHIMICO.

___RISCHIO VIBRAZIONE.

___RISCHIO BIOLOGICO.

___RISCHIO BURN_OUT.

___RISCHIO STRESS_LAVORO CORRELATO.

___RISCHIO DI ESPOSIZIONE A 'RADIAZIONI ELETTRROMAGNETICHE'.

___RISCHIO DI ESPOSIZIONE A 'RADIAZIONI IONIZZANTI'.

___RISCHIO DI ESPOSIZIONE A 'RADIAZIONI OTTICHE ARTIFICIALI'.

___RISCHIO DI ESPOSIZIONE AD 'ATMOSFERE ESPLOSIVE'.

___USO DI VIDEOTERMINALI.

___MOVIMENTAZIONE MANUALE DEI CARICHI.

___LAVORATRICI GESTANTI.

PRESCRIZIONI

___LA 'VALUTAZIONE DI OGNI RISCHIO' DEVE ESSERE AGGIORNATA QUANDO VARIANO LE CONDIZIONI LAVORATIVE E/O LE PROCEDURE OPERATIVE (A.INTRODUZIONE NUOVI MACCHINARI E NUOVE ATTREZZATURE - B.VARIAZIONE/INTEGRAZIONE/MODIFICA DELLE LAVORAZIONI - C.INTRODUZIONE NUOVE SOSTANZE - D.VARIAZIONE DELLE MANSIONI - E.MODIFICA/VARIAZIONE DEGLI AMBIENTI) .

2B. DOCUMENTAZIONE EDIFICIO PRESCRIZIONI/PROCEDURE.

VERIFICARE LA CONFORMITA'/REGOLARITA' DI TUTTE LE
'CERTIFICAZIONI' DEPOSITATE PRESSO UFFICIO LAVORI PUBBLICI
DELL'ENTE PROPRIETARIO.

LA DOCUMENTAZIONE DELL'EDIFICIO E' COSTITUITA DA:

1F.DOCUMENTAZIONE INDICANTE LA REGOLARE ESECUZIONE DEGLI
IMPIANTI:

- CERTIFICATO DI CONFORMITA' DI IMPIANTO ELETTRICO.
- CERTIFICATO DI CONFORMITA' IMPIANTO TERMICO.
- CERTIFICATO DI CONFORMITA' IMPIANTO IDRAULICO.

2F.DOCUMENTAZIONE GENERALE:.

- CERTIFICATO DI IDONEITA' D STATICA DELL'EDIFICIO.
- CERTIFICATO DI PREVENZIONE INCENDI CPI (DI OGNI PLESSO).
- PLANIMETRIE AGGIORNATE DI TUTTI I PLESSI INDICANTI PER OGNI
VANO LA 'DESTINAZIONE D'USO'..

PRESCRIZIONI_PROCEDURE

VERIFICARE ED AGGIORNARE L'ATTUALITA' E LA
VALIDITA' DELLA 'DOCUMENTAZIONE'.

2C.PROGRAMMA DEGLI 'INTERVENTI PRIORITARI'

LA SCUOLA, IN BASE ALLE NORME VIGENTI,
PER 'TUTELARE LA SALUTE E SICUREZZA DEI LAVORATORI',
PROPONE L'ESECUZIONE DEGLI INTERVENTI PRIORITARI
INDICATI NELLA
RELAZIONE TECNICA
(VED.ALLEGATO)

"ISTITUTO STATALE DI ISTRUZIONE SUPERIORE"

'GALILEI - ARTIGLIO'

VIA AURELIA NORD N.342 - VIAREGGIO

RELAZIONE TECNICA:

- INDICAZIONE DEGLI INTERVENTI DA EFFETTUARE IN TUTTI I PLESSI SCOLASTICI.
- INDICAZIONE DEGLI INTERVENTI PRIORITARI DA EFFETTUARE IN OGNI PLESSO.



VIAREGGIO, SETTEMBRE 2023

R.S.P.P.: DOTT.ING.STEFANO RODA'



DOTT. ING. STEFANO RODA'

STUDIO TECNICO: PISA V.A.CECI N.6 - LIDO DI CAMAIORE (LU) V.G.CARDUCCI N.70
TELEFONO: 0584/619702 - 337/714348 -- e-mail: ingstefano.rod@virgilio.it

RELAZIONE TECNICA

OGGETTO: 1.INDICAZIONE DEGLI INTERVENTI COMUNI DA EFFETTUARE IN TUTTI I PLESSI SCOLASTICI.
2.INDICAZIONE DEGLI INTERVENTI PRIORITARI DA EFFETTUARE IN CIASCUN PLESSO.

IL SOTTOSCRITTO, DOTT. ING. STEFANO RODA', CON STUDIO TECNICO IN PISA, V.A.CECI N.6 FAX.050/45246 TEL.050/45246 - 337/714348 - A LIDO DI CAMAIORE, V.G.CARDUCCI N.70 - TEL.0584/619702, ISCRITTO ALL'ALBO DELL'ORDINE DEGLI INGEGNERI DELLA PROVINCIA DI PISA CON IL NUM. 1228, C.F.:RDOSFN60B28F205V - P.IVA:01170290504;

ESEGUE

RELAZIONE TECNICA

INDICANTE INTERVENTI URGENTI,
DA EFFETTUARE NELLA SCUOLA:

. INDICAZIONE DEGLI INTERVENTI URGENTI DA EFFETTUARE NELLA SCUOLA.

___PER OGNI INTERVENTO COMUNE VIENE PRECISATO:

..A.LIVELLO DI RISCHIO PROCURATO DAL PERICOLO PRESENTE.

..B.TEMPISTICA ENTRO CUI DEVE ESSERE DEFINITO L'INTERVENTO.

..C.MISURE ADOTTATE DALLA SCUOLA NEL PERIODO TRANSITORIO.

LEGENDA		
Rischio Lieve	R = 1, 2, 3	NON URGENTE
Rischio Moderato	R = 4, 6, 8	POCO URGENTE
Rischio Medio	R = 9, 12	URGENTE
Rischio Alto	R = 16	URGENTISSIMO

. INDICAZIONE DEGLI INTERVENTI DA EFFETTUARE NELLA SCUOLA .

IN SEGUITO AI SOPRALLUOGHI SONO EMERSI INTERVENTI COMUNI NECESSARI A TUTTI GLI EDIFICI; QUESTI SONO COSTITUITI DA:

Rischio Alto

R = 16

URGENTISSIMO

A. REPERIMENTO DELLA SEGUENTE DOCUMENTAZIONE:

. DOCUMENTAZIONE INDICANTE LA REGOLARE ESECUZIONE E MANUTENZIONE DEGLI IMPIANTI:

- CERTIFICATO DI CONFORMITA' DI IMPIANTO ELETTRICO (.DENUNCIA DI IMPIANTO CONTRO LE SCARICHE ATMOSFERICHE o CALCOLO DI AUTOPROTEZIONE AI SENSI DELLA NORMA CEI 81-1 - .DENUNCIA DI IMPIANTO DI MESSA A TERRA - .SCHEMA IMPIANTO ELETTRICO DI OGNI PLESSO) - (ADEGUAMENTO DELL'IMPIANTO ELETTRICO AI CRITERI STABILITI DALLA L.86/1968). . (CON PARTICOLARE RIFERIMENTO AGLI IMPIANTI DEI LABORATORI E DI OGNI SEDE DISTACCATA INDIVIDUATA ALL'INTERNO DEI VARI PLESSI).
- COPIA VERBALE VERIFICA PERIODICA IMPIANTO MESSA A TERRA. (CON PARTICOLARE RIFERIMENTO AGLI IMPIANTI DEI LABORATORI)
- DOTAZIONE DI UN IDONEO 'SISTEMA DI ALLARME' IN GRADO DI AVVERTIRE GLI ALUNNI ED IL PERSONALE PRESENTI IN CASO DI PERICOLO.
- COPIA VERBALE VERIFICA PERIODICA IMPIANTO DI PROTEZIONE DALLE SCARICHE ATMOSFERICHE (O DICHIARAZIONE DI AUTOPROTEZIONE).
- COPIA VERBALE VERIFICA PERIODICA IMPIANTO ELETTRICO A RISCHIO ESPLOSIONE (E/O VERBALE DI OMOLOGAZIONE DELL'IMPIANTO).
- CERTIFICATO DI CONFORMITA' IMPIANTO TERMICO (IMPIANTO DI CENTRALE TERMICA E GENERATORE DI CALORE - LIBRETTO DI IMPIANTO/CENTRALE).
- CERTIFICATO DI CONFORMITA' IMPIANTO IDRAULICO.
- CERTIFICATO DI CONFORMITA' DELL'IMPIANTO DI ASCENSORE E RILASCIO LICENZA DI ESERCIZIO.
- REGISTRO 'MANUTENZIONE APPARECCHIATURE - IMPIANTI'.
- SCHEMI - PROGETTI - DICHIARAZIONE DI CONFORMITA' DEI SEGUENTI IMPIANTI TECNOLOGICI: A. IMPIANTO ADDUZIONE E DISTRIBUZIONE GAS METANO _ B. IMPIANTO ANTINCENDIO AD IDRANTI _ C. IMPIANTO RIVELAZIONE FUMO ED ALLARME INCENDIO _ D. IMPIANTO SPEGNIMENTO AUTOMATICO.

. . . DOCUMENTAZIONE GENERALE:

- CERTIFICATO DI IDONEITA' DI TUTTE LE PARTI STRUTTURALI DI OGNI EDIFICIO (CERTIFICATO DI IDONEITA' STATICA - COLLAUDO STATICO).
- VERBALE DI CONSEGNA DELL'IMMOBILE (INDICANTE: **A.** DESTINAZIONE D'USO DEI VANI _ **B.** VERIFICA INDICE DI 'ILLUMINAMENTO' E DI 'AREAIONE' _ **C.** VERIFICA ABBATTIMENTO 'BARRIERE ARCHITETTONICHE').
- CERTIFICATO DI AGIBILITA' DI OGNI EDIFICIO.
- AUTORIZZAZIONE INDICANTE IL PERMESSO PER GLI "SCARICHI LIQUIDI".
- PLANIMETRIE AGGIORNATE DI TUTTI I PLESSI.
- CERTIFICATO DI PREVENZIONE INCENDI CPI (DI OGNI PLESSO) E/O ESECUZIONE DI INTERVENTI PREVISTI DALLA NORMATIVA VIGENTE PER GLI ADEMPIMENTI ANTINCENDIO (IN PARTICOLARE: **A.** INSTALLAZIONE IDONEO NUMERO DI ESTINTORI PORTATILI _ **B.** INSTALLAZIONE IDONEA SEGNALETICA DI SICUREZZA _ **C.** CERTIFICAZIONI DELLE PORTE TAGLIAFUOCO REI OVE INSTALLATE E DICHIARAZIONI DI CORRETTA POSA IN OPERA _ **D.** DICHIARAZIONI DI RESISTENZA AL FUOCO DELLE STRUTTURE PORTANTI E SEPARANTI).

RISCHIO:

ALTO.

- **TEMPI DI ESECUZIONE:** LA DOCUMENTAZIONE DI OGNI SCUOLA DEVE ESSERE EFFETTUATA ENTRO 3 MESI.

1R.A. VERIFICA DELLA TIPOLOGIA DEI VETRI DEGLI INFISSI POSTI AD UNA ALTEZZA INFERIORE DI 1,40 M. (RESISTENZA AGLI URTI - CAPACITA' DI TRATTENERE EVENTUALI VETRI ROTTI).

****IN MANCANZA DI CERTIFICAZIONE UN VETRO E' RITENUTO: FRAGILE - INCAPACE DI RESISTERE AGLI URTI - INCAPACE DI TRATTENERE EVENTUALI PEZZI DI VETRI ROTTI.**

SOSTITUIRE O PROTEGGERE (MEDIANTE PELLICOLA ADESIVA) I VETRI NON IDONEI.

RISCHIO:

ALTO.

TEMPI DI ESECUZIONE: LA PROTEZIONE DEI 'VETRI FRAGILI' DEGLI INFISSI DI OGNI SCUOLA (ALTEZZA INFERIORE A 1,40 M.) DEVE ESSERE EFFETTUATA ENTRO 3 MESI.

MISURE ADOTTATE DA SCUOLA: FARE ATTENZIONE ALLE ATTIVITA' IN PROSSIMITA' DI 'VETRI FRAGILI (PORTE - FINESTRE)': NON CORRERE.

Rischio Medio

R = 9, 12

URGENTE

1.R.ME. INTEGRAZIONE DELLA SEGNALETICA ALL'INTERNO ED ALL'ESTERNO DI OGNI PLESSO SCOLASTICO.

LA SEGNALETICA DI 'SICUREZZA (DA INTEGRARE)' E' COSTITUITA DA CARTELLI INDICANTI:

- VIE DI ESODO USCITE DI SICUREZZA PRESIDIO PRONTO SOCCORSO PRES. TELEFONICO NUMERI UTILI PRESIDI ANTINCENDIO (ESTINTORI - IDRANTI - ECC.) DIVIETO DI FUMO PUNTO DI RACCOLTA.

RISCHIO:

MEDIO.

TEMPI DI ESECUZIONE: LA FORNITURA DELLA 'SEGNALETICA' NEGLI EDIFICI DI OGNI SCUOLA DEVE ESSERE EFFETTUATA ENTRO 5 MESI.

MISURE ADOTTATE DA SCUOLA: NESSUNA PROCEDURA DA ADOTTARE.

2.R.ME. ELIMINAZIONE E/O PROTEZIONE DELLE "SPORGENZE", DEGLI "ANGOLI" E DEGLI "SPIGOLI" (ANGOLI - PARETI/COLONNE/DAVANZALI - ARREDI - POZZETTI) ALL'INTERNO E ALL'ESTERNO DELL'EDIFICIO SCOLASTICO.

RISCHIO:

MEDIO.

TEMPI DI ESECUZIONE: LA PROTEZIONE DEGLI SPIGOLI DEVE ESSERE EFFETTUATA NEGLI SPAZI COMUNI (CON QUESA PRIORITA': INGRESSO- ATRIO PALESTRE-AULE. DISIMPEGNO-CORRIDOI REFETTORIO) DI OGNI SCUOLA ENTRO 5 MESI.

MISURE ADOTTATE DA SCUOLA: FARE ATTENZIONE ALLE ATTIVITA' IN PROSSIMITA' DEGLI SPIGOLI NON PROTETTI (NON CORRERE).

3.R.ME. VERIFICARE LA PRESENZA DI ELEMENTI "ANTISCIVOLO" NEGLI SCALINI DI TUTTE LE SCALE ESTERNE ED IN PARTICOLAR MODO IN CORRISPONDENZA DELL'INGRESSO.

RISCHIO:

MEDIO.

TEMPI DI ESECUZIONE: LA POSA DI 'ELEMENTI ANTISCIVOLO' DELLE SCALE D'INGRESSO DI OGNI SCUOLA DEVE ESSERE EFFETTUATA ENTRO 5 MESI.

MISURE ADOTTATE DA SCUOLA: FARE ATTENZIONE ALLE ATTIVITA' IN PROSSIMITA' DELLE SCALE D'INGRESSO CON SCALINI PRIVI DI 'ELEMENTI ANTISCIVOLO'.

Rischio Moderato

R = 4, 6, 8

POCO URGENTE

1.R.MO.SISTEMAZIONE DEL MURO E/O DELLA RETE DI RECINZIONE:

- SOSTITUZIONE ZONE RETE DANNEGGIATE ELIMINAZIONE FILLI METALLICI SPORGENTI PROTEZIONE PALETTI PARTICOLARMENTE SPORGENTI SISTEMAZIONE/SOSTITUZIONE PALETTI DIFETTOSI SISTEMAZIONE DEI MURETTI DI RECINZIONE DANNEGGIATI.

RISCHIO:

MODERATO.

TEMPI DI ESECUZIONE: LA SISTEMAZIONE DELLA RECINZIONE DI OGNI SCUOLA DEVE ESSERE EFFETTUATA ENTRO 7 MESI.

MISURE ADOTTATE DA SCUOLA: FARE ATTENZIONE ALLE ATTIVITA' IN PROSSIMITA' DELLA RECINZIONE DANNEGGIATA.

2.R.MO.PREDISPORRE LA MANUTENZIONE DELLE PIANTE E DEL PRATO DELLA SCUOLA (ELIMINARE EVENTUALI PIANTE NOCIVE PER LA SALUTE).

RISCHIO:

MODERATO.

TEMPI DI ESECUZIONE: LA MANUTENZIONE DEL 'VERDE' DEVE ESSERE EFFETTUATA ENTRO/OGNI 7 MESI.

MISURE ADOTTATE DA SCUOLA: NESSUNA PROCEDURA DA ADOTTARE.

3.R.MO.VERIFICA/CONTROLLARE GLI INFISSI (ANCORAGGI/SISTEMA DI APERTURA/ECC.) DELLE AULE DI OGNI PLESSO.

..VERIFICARE GLI ANCORAGGI DI TUTTE LE PLAFONIERE.

RISCHIO:

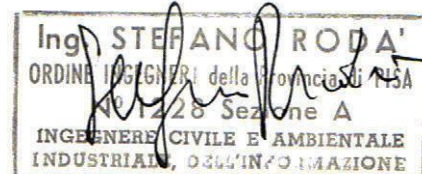
MODERATO.

TEMPI DI ESECUZIONE: LA VERIFICA DEGLI 'ANCORAGGI' DEVE ESSERE EFFETTUATA ENTRO/OGNI 7 MESI.

MISURE ADOTTATE DA SCUOLA: NESSUNA PROCEDURA DA ADOTTARE.

VIAREGGIO, SETTEMBRE 2023

R.S.P.P. : DOTT.ING.STEFANO RODA'



2.INDICAZIONE DEGLI INTERVENTI PRIORITARI DA EFFETTUARE IN CIASCUN PLESSO.

**I.T.I. LICEO SCIENTIFICO "GALILEO GALILEI".
VIA AURELIA NORD N.342 - VIAREGGIO (LU).**

GLI INTERVENTI PRIORITARI DELLA SCUOLA RIGUARDANO QUESTE PARTI
E/O QUESTI ELEMENTI:

**1.PREDISPORRE MANUTENZIONE:
VERDE_MARCIAPIEDI_ATTREZZATURE.**



**2.VERIFICARE: ELEMENTI ANTISCIVOLO IN CORRISPONDENZA DELLE SCALE
E DELLA PAVIMENTAZIONE DEI VARI INGRESSI.**



**2.SISTEMARE: 'RECINZIONI' - 'TOMBINI'.
_PREDISPORRE 'RAMPA IN CALCESTRUZZO PRESSO USCITE DI EMERGENZA'**



**..SISTEMARE:
LA 'PAVIMENTAZIONE' DEI PERCORSI CARRABILI E PEDONALI.**

*..INDIVIDUARE:
I PERCORSI CARRABILI E PEDONALI.*



*3.SISTEMARE/VERIFICARE QUESTI ELEMENTI:
..IDONEITA' DEI 'VETRI' DEGLI INFISSI/ARREDI.*



*4.VERIFICARE IDONEITA' DI TUTTI I 'LABORATORI':
..IDONEITA' IMPIANTI:
I.ELETTTRICO I.TERMICO
I.DISTRIBUZIONE GAS
..IDONEITA' DELLE APPARECCHIATURE.*



..VERIFICARE
FUNZIONAMENTO DELLE APPARECCHIATURE.



..SISTEMARE
LE APERTURE DELLE PORTE NEI CORRIDOI [PLESSO LABORATORI].



..SISTEMARE: CONTROSOFFITTI DEGLI AMBIENTI__ANCORAGGI 'PLAFONIERE-ARREDI'.





|| ..VERIFICARE IDONEITA' ASCENSORE.



5. INTERVENTI IN PALESTRA:

REGOLAMENTARE SPAZI GLI ESTERNI ACCANTO ALLA PALESTRA:
RIFARE MANTO ERBOSO [L'ATTUALE MANTO NON PERMETTE LO SVOLGIMENTO DI ATTIVITA' SPORTIVA].

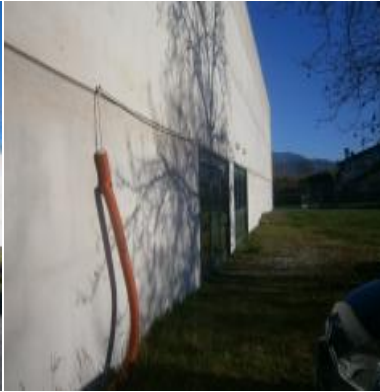


VERIFICARE:

INFISSI [ANCORAGGI - FUNZIONAMENTO MANIGLIONI]

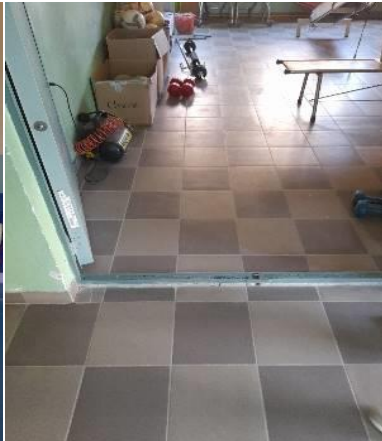
VERIFICARE ANCORAGGI PLAFONIERE.

PREDISPORRE PROTEZIONI ACCESSORI.



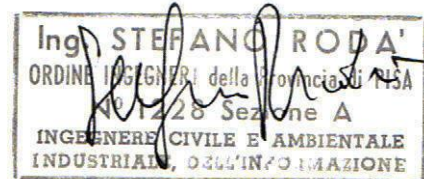
DELIMITARE-PROTEGGERE:

L'AREA IN CUI SONO POSIZIONATI GLI ATTREZZI SPORTIVI.



VIAREGGIO, SETTEMBRE 2023

R.S.P.P.: DOTT. ING. STEFANO RODA'



I.T.T.S. "ARTIGLIO".

VIA DEI PESCATORI - VIAREGGIO.

GLI INTERVENTI PRIORITARI DELLA SCUOLA RIGUARDANO QUESTE PARTI
E/O QUESTI ELEMENTI:



**1. REGOLAMENTARE LA 'ZONA DI SOSTA' NELL'AREA DELLA SCUOLA.
INDICARE:**

A. PERCORSI PEDONALI

B. PERCORSI CARRABILI

C. ZONA DI SOSTA.

..PREDISPORRE ELEMENTI ANTISCIVOLO IN CORRISPONDENZA DEGLI
SCALINI DELL'INGRESSO PRINCIPALE.

..SISTEMARE SOGLIE-MARCIAPIEDI-SCALINI.



**2. PREDISPORRE REGOLARE MANUTENZIONE DEL VERDE
(AREA ANTISTANTE E RETROSTANTE DELLA SCUOLA).**

..SISTEMAZIONE VANI CONTATORI DEGLI IDRANTI.



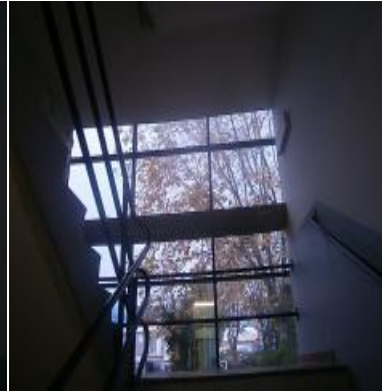
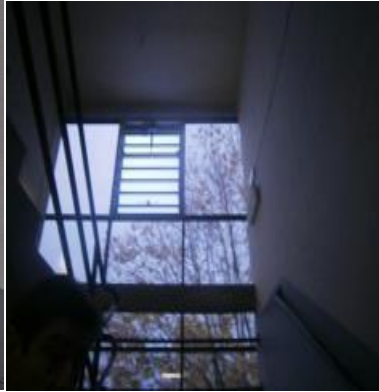
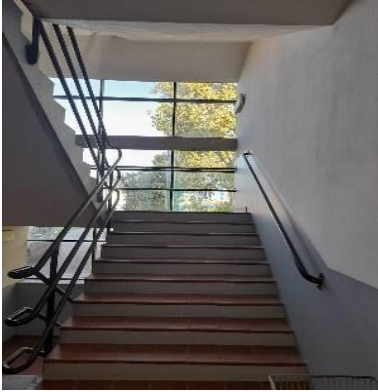
3. SISTEMARE/VERIFICARE QUESTI ELEMENTI:

..IDONEITA' DEGLI INFISSI:

'VETRI' - 'ANCORAGGI [DEL TELAIO]' - 'SOPRAPORTA'.

..VERIFICARE FUNZIONAMENTO DEI 'MANIGLIONI ANTIPANICO'.

..VERIFICARE 'IDONEITA' DEL PARAPETTO DELLA SCALA'.



..SISTEMAZIONE:
'IMPIANTI PAVIMENTI RIVESTIMENTI PARETI'
'INTONACI'



..SISTEMAZIONE:
'CONTROSOFFITTO'.
'ANCORAGGI PLAFONIERE'.



..VERIFICARE:
DOCUMENTAZIONE 'ASCENSORE'.
ANCORAGGI ARREDI IN OGNI AMBIENTE.
[IN PARTICOLAR MODO NEI CORRIDOI].



4. VERIFICARE IDONEITA' DI TUTTI I 'LABORATORI':
..IDONEITA' DI TUTTI GLI IMPIANTI:
I.ELETTRICO
I.TERMICO
IMP.RICIRCOLO DELL'ARIA [AMBIENTI - IMPIANTI]
I.DISTRIBUZIONE DEL GAS.



*..VERIFICARE:
IDONEITA' DELLE APPARECCHIATURE.
POSTAZIONI - ARREDI.*



*..VERIFICARE:
FUNZIONAMENTO DELLE APPARECCHIATURE.*





5. IN PALESTRA:

- VERIFICARE 'IDONEITA' INFISSI.
- PREDISPORRE PROTEZIONI 'ELEMENTI METALLICI'.
- VERIFICARE
- 'IDONEITA' DELLE PLAFONIERE'.
- 'ARREDI SPORTIVI'.
- IDONEITA' DEI 'MANIGLIONI ANTIPANICO'.



VERIFICARE

'IDONEITA' DEGLI SPOGLITOI'.

ACCESSORI: IMPIANTI - PLAFONIERE.

PROTEZIONE SPIGOLI [ELEMENTI STRUTTURALI: SCALE-PARETI..]



VIAREGGIO, SETTEMBRE 2023

R.S.P.P.: DOTT.ING.STEFANO RODA'



"ISTITUTO STATALE DI ISTRUZIONE SUPERIORE"
'GALILEI - ARTIGLIO'

VIA AURELIA NORD N.342 - VIAREGGIO

RELAZIONE TECNICA:

- INDICAZIONE DEGLI INTERVENTI DA EFFETTUARE IN TUTTI I PLESSI SCOLASTICI.
- INDICAZIONE DEGLI INTERVENTI PRIORITARI DA EFFETTUARE IN OGNI PLESSO.



VIAREGGIO, DICEMBRE 2022

R.S.P.P.: DOTT.ING.STEFANO RODA'



DOTT. ING. STEFANO RODA'

STUDIO TECNICO: PISA V.A.CECI N.6 - LIDO DI CAMAIORE (LU) V.G.CARDUCCI N.70
TELEFONO: 0584/619702 - 337/714348 -- e-mail: ingstefano.rod@virgilio.it

RELAZIONE TECNICA

OGGETTO: 1.INDICAZIONE DEGLI INTERVENTI COMUNI DA EFFETTUARE IN TUTTI I PLESSI SCOLASTICI.
2.INDICAZIONE DEGLI INTERVENTI PRIORITARI DA EFFETTUARE IN CIASCUN PLESSO.

IL SOTTOSCRITTO, DOTT. ING. STEFANO RODA', CON STUDIO TECNICO IN PISA, V.A.CECI N.6 FAX.050/45246 TEL.050/45246 - 337/714348 - A LIDO DI CAMAIORE, V.G.CARDUCCI N.70 - TEL.0584/619702, ISCRITTO ALL'ALBO DELL'ORDINE DEGLI INGEGNERI DELLA PROVINCIA DI PISA CON IL NUM. 1228, C.F.:RDOSFN60B28F205V - P.IVA:01170290504;

ESEGUE

RELAZIONE TECNICA

INDICANTE INTERVENTI URGENTI,
DA EFFETTUARE NELLA SCUOLA:

. INDICAZIONE DEGLI INTERVENTI URGENTI DA EFFETTUARE NELLA SCUOLA.

___PER OGNI INTERVENTO COMUNE VIENE PRECISATO:

..A.LIVELLO DI RISCHIO PROCURATO DAL PERICOLO PRESENTE.

..B.TEMPISTICA ENTRO CUI DEVE ESSERE DEFINITO L'INTERVENTO.

..C.MISURE ADOTTATE DALLA SCUOLA NEL PERIODO TRANSITORIO.

LEGENDA		
Rischio Lieve	R = 1, 2, 3	NON URGENTE
Rischio Moderato	R = 4, 6, 8	POCO URGENTE
Rischio Medio	R = 9, 12	URGENTE
Rischio Alto	R = 16	URGENTISSIMO

. INDICAZIONE DEGLI INTERVENTI DA EFFETTUARE NELLA SCUOLA .

IN SEGUITO AI SOPRALLUOGHI SONO EMERSI INTERVENTI COMUNI NECESSARI A TUTTI GLI EDIFICI; QUESTI SONO COSTITUITI DA:

Rischio Alto

R = 16

URGENTISSIMO

A. REPERIMENTO DELLA SEGUENTE DOCUMENTAZIONE:

. DOCUMENTAZIONE INDICANTE LA REGOLARE ESECUZIONE E MANUTENZIONE DEGLI IMPIANTI:

- CERTIFICATO DI CONFORMITA' DI IMPIANTO ELETTRICO (.DENUNCIA DI IMPIANTO CONTRO LE SCARICHE ATMOSFERICHE o CALCOLO DI AUTOPROTEZIONE AI SENSI DELLA NORMA CEI 81-1 - .DENUNCIA DI IMPIANTO DI MESSA A TERRA - .SCHEMA IMPIANTO ELETTRICO DI OGNI PLESSO) - (ADEGUAMENTO DELL'IMPIANTO ELETTRICO AI CRITERI STABILITI DALLA L.86/1968). . (CON PARTICOLARE RIFERIMENTO AGLI IMPIANTI DEI LABORATORI E DI OGNI SEDE DISTACCATA INDIVIDUATA ALL'INTERNO DEI VARI PLESSI).
- COPIA VERBALE VERIFICA PERIODICA IMPIANTO MESSA A TERRA. (CON PARTICOLARE RIFERIMENTO AGLI IMPIANTI DEI LABORATORI)
- DOTAZIONE DI UN IDONEO 'SISTEMA DI ALLARME' IN GRADO DI AVVERTIRE GLI ALUNNI ED IL PERSONALE PRESENTI IN CASO DI PERICOLO.
- COPIA VERBALE VERIFICA PERIODICA IMPIANTO DI PROTEZIONE DALLE SCARICHE ATMOSFERICHE (O DICHIARAZIONE DI AUTOPROTEZIONE).
- COPIA VERBALE VERIFICA PERIODICA IMPIANTO ELETTRICO A RISCHIO ESPLOSIONE (E/O VERBALE DI OMOLOGAZIONE DELL'IMPIANTO).
- CERTIFICATO DI CONFORMITA' IMPIANTO TERMICO (IMPIANTO DI CENTRALE TERMICA E GENERATORE DI CALORE - LIBRETTO DI IMPIANTO/CENTRALE).
- CERTIFICATO DI CONFORMITA' IMPIANTO IDRAULICO.
- CERTIFICATO DI CONFORMITA' DELL'IMPIANTO DI ASCENSORE E RILASCIO LICENZA DI ESERCIZIO.
- REGISTRO 'MANUTENZIONE APPARECCHIATURE - IMPIANTI'.
- SCHEMI - PROGETTI - DICHIARAZIONE DI CONFORMITA' DEI SEGUENTI IMPIANTI TECNOLOGICI: A.IMPIANTO ADDUZIONE E DISTRIBUZIONE GAS METANO _ B.IMPIANTO ANTINCENDIO AD IDRANTI _ C.IMPIANTO RIVELAZIONE FUMO ED ALLARME INCENDIO _ D.IMPIANTO SPEGNIMENTO AUTOMATICO.

. . DOCUMENTAZIONE GENERALE:

- CERTIFICATO DI IDONEITA' DI TUTTE LE PARTI STRUTTURALI DI OGNI EDIFICIO (CERTIFICATO DI IDONEITA' STATICA - COLLAUDO STATICO).
- VERBALE DI CONSEGNA DELL'IMMOBILE (INDICANTE: **A.**DESTINAZIONE D'USO DEI VANI **B.**VERIFICA INDICE DI 'ILLUMINAMENTO' E DI 'AREAZIONE' **C.**VERIFICA ABBATTIMENTO 'BARRIERE ARCHITETTONICHE').
- CERTIFICATO DI AGIBILITA' DI OGNI EDIFICIO.
- AUTORIZZAZIONE INDICANTE IL PERMESSO PER GLI "SCARICHI LIQUIDI".
- PLANIMETRIE AGGIORNATE DI TUTTI I PLESSI.
- CERTIFICATO DI PREVENZIONE INCENDI CPI (DI OGNI PLESSO) E/O ESECUZIONE DI INTERVENTI PREVISTI DALLA NORMATIVA VIGENTE PER GLI ADEMPIMENTI ANTINCENDIO (IN PARTICOLARE: **A.**INSTALLAZIONE IDONEO NUMERO DI ESTINTORI PORTATILI **B.**INSTALLAZIONE IDONEA SEGNALETICA DI SICUREZZA **C.**CERTIFICAZIONI DELLE PORTE TAGLIAFUOCO REI OVE INSTALLATE E DICHIARAZIONI DI CORRETTA POSA IN OPERA **D.** DICHIARAZIONI DI RESISTENZA AL FUOCO DELLE STRUTTURE PORTANTI E SEPARANTI).

RISCHIO:

ALTO.

- **TEMPI DI ESECUZIONE:** LA DOCUMENTAZIONE DI OGNI SCUOLA DEVE ESSERE EFFETTUATA ENTRO 3 MESI.

1R.A. VERIFICA DELLA TIPOLOGIA DEI VETRI DEGLI INFISSI POSTI AD UNA ALTEZZA INFERIORE DI 1,40 M. (RESISTENZA AGLI URTI - CAPACITA' DI TRATTENERE EVENTUALI VETRI ROTTI).

****IN MANCANZA DI CERTIFICAZIONE UN VETRO E' RITENUTO: FRAGILE - INCAPACE DI RESISTERE AGLI URTI - INCAPACE DI TRATTENERE EVENTUALI PEZZI DI VETRI ROTTI.**

SOSTITUIRE O PROTEGGERE (MEDIANTE PELLICOLA ADESIVA) I VETRI NON IDONEI.

RISCHIO:

ALTO.

TEMPI DI ESECUZIONE: LA PROTEZIONE DEI 'VETRI FRAGILI' DEGLI INFISSI DI OGNI SCUOLA (ALTEZZA INFERIORE A 1,40 M.) DEVE ESSERE EFFETTUATA ENTRO 3 MESI.

MISURE ADOTTATE DA SCUOLA: FARE ATTENZIONE ALLE ATTIVITA' IN PROSSIMITA' DI 'VETRI FRAGILI (PORTE - FINESTRE)': NON CORRERE.

Rischio Medio

R = 9, 12

URGENTE

1.R.ME. INTEGRAZIONE DELLA SEGNALETICA ALL'INTERNO ED ALL'ESTERNO DI OGNI PLESSO SCOLASTICO.

LA SEGNALETICA DI 'SICUREZZA (DA INTEGRARE)' E' COSTITUITA DA CARTELLI INDICANTI:

- VIE DI ESODO USCITE DI SICUREZZA PRESIDIO PRONTO SOCCORSO PRES. TELEFONICO NUMERI UTILI PRESIDI ANTINCENDIO (ESTINTORI - IDRANTI - ECC.) DIVIETO DI FUMO PUNTO DI RACCOLTA.

RISCHIO:

MEDIO.

TEMPI DI ESECUZIONE: LA FORNITURA DELLA 'SEGNALETICA' NEGLI EDIFICI DI OGNI SCUOLA DEVE ESSERE EFFETTUATA ENTRO 5 MESI.

MISURE ADOTTATE DA SCUOLA: NESSUNA PROCEDURA DA ADOTTARE.

2.R.ME. ELIMINAZIONE E/O PROTEZIONE DELLE "SPORGENZE", DEGLI "ANGOLI" E DEGLI "SPIGOLI" (ANGOLI - PARETI/COLONNE/DAVANZALI - ARREDI - POZZETTI) ALL'INTERNO E ALL'ESTERNO DELL'EDIFICIO SCOLASTICO.

RISCHIO:

MEDIO.

TEMPI DI ESECUZIONE: LA PROTEZIONE DEGLI SPIGOLI DEVE ESSERE EFFETTUATA NEGLI SPAZI COMUNI (CON QUESA PRIORITA': INGRESSO- ATRIO PALESTRE-AULE. DISIMPEGNO-CORRIDOI REFETTORIO) DI OGNI SCUOLA ENTRO 5 MESI.

MISURE ADOTTATE DA SCUOLA: FARE ATTENZIONE ALLE ATTIVITA' IN PROSSIMITA' DEGLI SPIGOLI NON PROTETTI (NON CORRERE).

3.R.ME. VERIFICARE LA PRESENZA DI ELEMENTI "ANTISCIVOLO" NEGLI SCALINI DI TUTTE LE SCALE ESTERNE ED IN PARTICOLAR MODO IN CORRISPONDENZA DELL'INGRESSO.

RISCHIO:

MEDIO.

TEMPI DI ESECUZIONE: LA POSA DI 'ELEMENTI ANTISCIVOLO' DELLE SCALE D'INGRESSO DI OGNI SCUOLA DEVE ESSERE EFFETTUATA ENTRO 5 MESI.

MISURE ADOTTATE DA SCUOLA: FARE ATTENZIONE ALLE ATTIVITA' IN PROSSIMITA' DELLE SCALE D'INGRESSO CON SCALINI PRIVI DI 'ELEMENTI ANTISCIVOLO'.

Rischio Moderato

R = 4, 6, 8

POCO URGENTE

1.R.MO.SISTEMAZIONE DEL MURO E/O DELLA RETE DI RECINZIONE:

- SOSTITUZIONE ZONE RETE DANNEGGIATE ELIMINAZIONE FILI METALLICI SPORGENTI PROTEZIONE PALETTI PARTICOLARMENTE SPORGENTI SISTEMAZIONE/SOSTITUZIONE PALETTI DIFETTOSI SISTEMAZIONE DEI MURETTI DI RECINZIONE DANNEGGIATI.

RISCHIO:

MODERATO.

TEMPI DI ESECUZIONE: LA SISTEMAZIONE DELLA RECINZIONE DI OGNI SCUOLA DEVE ESSERE EFFETTUATA ENTRO 7 MESI.

MISURE ADOTTATE DA SCUOLA: FARE ATTENZIONE ALLE ATTIVITA' IN PROSSIMITA' DELLA RECINZIONE DANNEGGIATA.

2.R.MO.PREDISPORRE LA MANUTENZIONE DELLE PIANTE E DEL PRATO DELLA SCUOLA (ELIMINARE EVENTUALI PIANTE NOCIVE PER LA SALUTE).

RISCHIO:

MODERATO.

TEMPI DI ESECUZIONE: LA MANUTENZIONE DEL 'VERDE' DEVE ESSERE EFFETTUATA ENTRO/OGNI 7 MESI.

MISURE ADOTTATE DA SCUOLA: NESSUNA PROCEDURA DA ADOTTARE.

3.R.MO.VERIFICA/CONTROLLARE GLI INFISSI (ANCORAGGI/SISTEMA DI APERTURA/ECC.) DELLE AULE DI OGNI PLESSO.

..VERIFICARE GLI ANCORAGGI DI TUTTE LE PLAFONIERE.

RISCHIO:

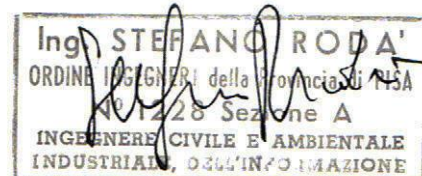
MODERATO.

TEMPI DI ESECUZIONE: LA VERIFICA DEGLI 'ANCORAGGI' DEVE ESSERE EFFETTUATA ENTRO/OGNI 7 MESI.

MISURE ADOTTATE DA SCUOLA: NESSUNA PROCEDURA DA ADOTTARE.

VIAREGGIO, DICEMBRE 2022

R.S.P.P.: DOTT.ING.STEFANO RODA'



2.INDICAZIONE DEGLI INTERVENTI PRIORITARI DA EFFETTUARE IN CIASCUN PLESSO.

**I.T.I. LICEO SCIENTIFICO "GALILEO GALILEI".
VIA AURELIA NORD N.342 - VIAREGGIO (LU).**

GLI INTERVENTI PRIORITARI DELLA SCUOLA RIGUARDANO QUESTE PARTI
E/O QUESTI ELEMENTI:

1.VERIFICARE:

ELEMENTI ANTISCIVOLO IN CORRISPONDENZA DELLE SCALE E DELLA
PAVIMENTAZIONE DEI VARI INGRESSI.



2.SISTEMARE:

'RECINZIONI' - 'TOMBINI'.



..SISTEMARE:

LA 'PAVIMENTAZIONE' DEI PERCORSI CARRABILI E PEDONALI.



..PREDISPORRE REGOLARE MANUTENZIONE: VERDE_PALI_ATTREZZATURE.



*3.SISTEMARE/VERIFICARE QUESTI ELEMENTI:
..IDONEITA' DEI 'VETRI' DEGLI INFISSI/ARREDI.*



*4.VERIFICARE IDONEITA' DI TUTTI I 'LABORATORI':
..IDONEITA' DI TUTTI GLI IMPIANTI:
I.ELETTRICO_I.TERMICO
I.RICIRCOLO ARIA_I.DISTRIBUZIONE DEL GAS
..IDONEITA' DELLE APPARECCHIATURE.*





- ..SISTEMARE CONTROSOFFITTI DEGLI AMBIENTI.
- ..ANCORAGGI DELLE 'PLAFONIERE-ARREDI'.
- ..VERIFICARE IDONEITA' ASCENSORE.





5. IDONEITA' PALESTRA:
 CAVI ESTERNI
 INFISSI [ANCORAGGI - FUNZIONAMENTO MANIGLIONI]
 IMPERMEABILIZZAZIONE COPERTURA
 PROTEZIONI ACCESSORI.



I.T.T.S. "ARTIGLIO".
VIA DEI PESCATORI - VIAREGGIO.

*GLI INTERVENTI PRIORITARI DELLA SCUOLA RIGUARDANO QUESTE PARTI
E/O QUESTI ELEMENTI:*



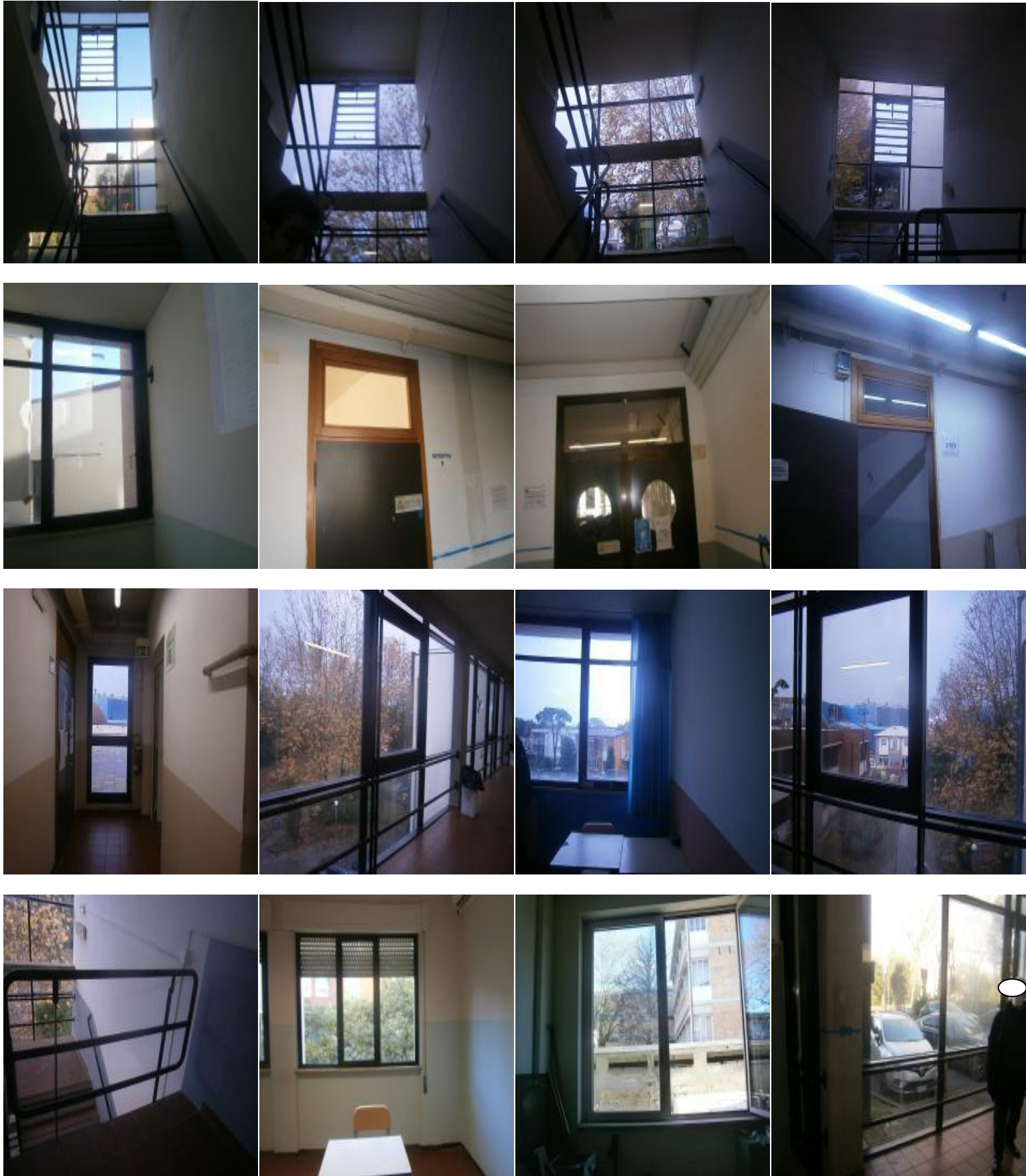
- 1. REGOLAMENTARE LA 'ZONA DI SOSTA' POSTA AL LATO DELLA SCUOLA;
INDICARE:**
A. PERCORSI PEDONALI
B. PERCORSI CARRABILI
C. ZONA DI SOSTA.
..PREDISPORRE ELEMENTI ANTISCIVOLO IN CORRISPONDENZA DEGLI
SCALINI DELL'INGRESSO PRINCIPALE.
..SISTEMARE MARCIAPIEDI-SCALINI.



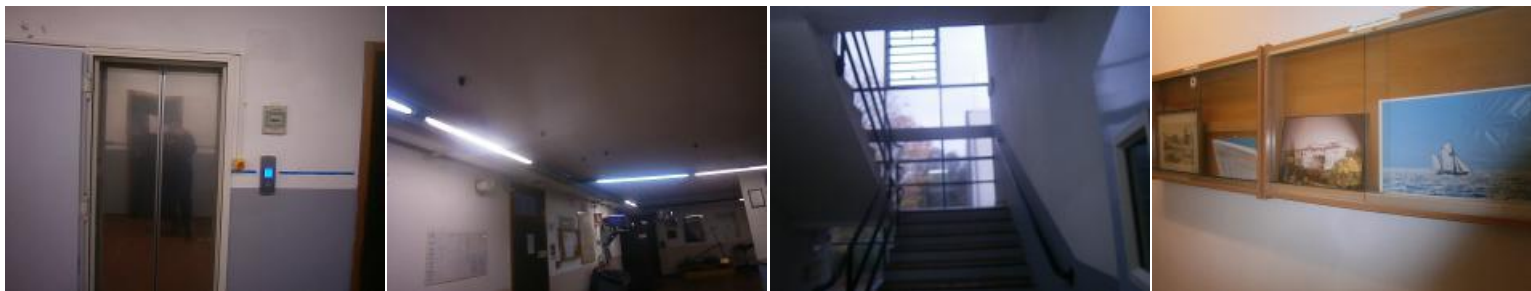
- 2. PREDISPORRE REGOLARE MANUTENZIONE DEL VERDE
(AREA ANTISTANTE E RETROSTANTE DELLA SCUOLA).
..SISTEMAZIONE VANI CONTATORI DEGLI IDRANTI.**



**3. SISTEMARE/VERIFICARE QUESTI ELEMENTI:
..IDONEITA' DEI 'VETRI' DEGLI INFISSI
ANCORAGGI 'SOPRAPORTA'.**



..SISTEMAZIONE PAVIMENTI RIVESTIMENTI PARETI.
..SISTEMAZIONE: 'INTONACI' _ 'CONTROSOFFITTO'.
..DOCUMENTAZIONE 'ASCENSORE'.



4.VERIFICARE IDONEITA' DI TUTTI I 'LABORATORI':
..IDONEITA' DI TUTTI GLI IMPIANTI:
I.ELETTRICO_I.TERMICO
I.RICIRCOLO ARIA_I.DISTRIBUZIONE DEL GAS
..IDONEITA' DELLE APPARECCHIATURE.





5. IN PALESTRA:

— VERIFICARE 'IDONEITA' INFISSI.

— PREDISPORRE PROTEZIONI 'ELEMENTI METALLICI'.

— VERIFICARE 'IDONEITA' DELLE PLAFONIERE'.

— IDONEITA' DEI 'MANIGLIONI ANTIPANICO'.



VIAREGGIO, FEBBRAIO 2022

R.S.P.P.: DOTT. ING. STEFANO RODA'



RELAZIONE TECNICA:

INDICANTE GLI INTERVENTI PRIORITARI
DA EFFETTUARE NELLA SCUOLA.

"ISTITUTO STATALE DI ISTRUZIONE SUPERIORE"

'GALILEI - ARTIGLIO'

VIA AURELIA NORD N.342 - VIAREGGIO



VIAREGGIO, OTTOBRE 2021

R.S.P.P.
DOTT. ING. STEFANO RODA'



DOTT. ING. STEFANO RODA'

STUDIO TECNICO: PISA V.A.CECI N.6 - LIDO DI CAMAIORE (LU) V.G.CARDUCCI N.70
TELEFONO: 050/45246 0584/619702 - 337/714348 -- e-mail: ingstefano.rod@virgilio.it

RELAZIONE TECNICA

OGGETTO: INDICAZIONE DEGLI INTERVENTI PRIORITARI URGENTI DA EFFETTUARE NELLA SCUOLA.

IL SOTTOSCRITTO, DOTT. ING. STEFANO RODA', CON STUDIO TECNICO IN PISA, V.A.CECI N.6 FAX.050/45246 TEL.050/45246 - 337/714348 - A LIDO DI CAMAIORE, V.G.CARDUCCI N.70 - TEL.0584/619702, ISCRITTO ALL'ALBO DELL'ORDINE DEGLI INGEGNERI DELLA PROVINCIA DI PISA CON IL NUM. 1228, C.F.:RDOSFN60B28F205V - P.IVA:01170290504;

ESEGUE

RELAZIONE TECNICA

INDICANTE INTERVENTI URGENTI,
DA EFFETTUARE NELLA SCUOLA:

. INDICAZIONE DEGLI INTERVENTI URGENTI DA EFFETTUARE NELLA SCUOLA.

___ PER OGNI INTERVENTO COMUNE VIENE PRECISATO:

..A. LIVELLO DI RISCHIO PROCURATO DAL PERICOLO PRESENTE.

..B. TEMPISTICA ENTRO CUI DEVE ESSERE DEFINITO L'INTERVENTO.

..C. MISURE ADOTTATE DALLA SCUOLA NEL PERIODO TRANSITORIO.

LEGENDA		
Rischio Lieve	R = 1, 2, 3	NON URGENTE
Rischio Moderato	R = 4, 6, 8	POCO URGENTE
Rischio Medio	R = 9, 12	URGENTE
Rischio Alto	R = 16	URGENTISSIMO

. INDICAZIONE DEGLI INTERVENTI DA EFFETTUARE NELLA SCUOLA.

IN SEGUITO AI SOPRALLUOGHI SONO EMERSI INTERVENTI COMUNI NECESSARI A TUTTI GLI EDIFICI; QUESTI SONO COSTITUITI DA:

Rischio Alto

R = 16

URGENTISSIMO

A. REPERIMENTO DELLA SEGUENTE DOCUMENTAZIONE:

. DOCUMENTAZIONE INDICANTE LA REGOLARE ESECUZIONE E MANUTENZIONE DEGLI IMPIANTI:

- CERTIFICATO DI CONFORMITA' DI IMPIANTO ELETTRICO (.DENUNCIA DI IMPIANTO CONTRO LE SCARICHE ATMOSFERICHE o CALCOLO DI AUTOPROTEZIONE AI SENSI DELLA NORMA CEI 81-1 - .DENUNCIA DI IMPIANTO DI MESSA A TERRA - .SCHEMA IMPIANTO ELETTRICO DI OGNI PLESSO) - (ADEGUAMENTO DELL'IMPIANTO ELETTRICO AI CRITERI STABILITI DALLA L.86/1968). . (CON PARTICOLARE RIFERIMENTO AGLI IMPIANTI DEI LABORATORI E DI OGNI SEDE DISTACCATA INDIVIDUATA ALL'INTERNO DEI VARI PLESSI).
- COPIA **VERBALE VERIFICA PERIODICA IMPIANTO MESSA A TERRA.** (CON PARTICOLARE RIFERIMENTO AGLI IMPIANTI DEI LABORATORI)
- DOTAZIONE DI UN IDONEO '**SISTEMA DI ALLARME**' IN GRADO DI AVVERTIRE GLI ALUNNI ED IL PERSONALE PRESENTI IN CASO DI PERICOLO.
- COPIA **VERBALE VERIFICA PERIODICA** IMPIANTO DI PROTEZIONE DALLE SCARICHE ATMOSFERICHE (O DICHIARAZIONE DI AUTOPROTEZIONE).
- COPIA **VERBALE VERIFICA PERIODICA** IMPIANTO ELETTRICO A RISCHIO ESPLOSIONE (E/O VERBALE DI OMOLOGAZIONE DELL'IMPIANTO).
- CERTIFICATO DI CONFORMITA' IMPIANTO TERMICO (IMPIANTO DI CENTRALE TERMICA E GENERATORE DI CALORE - LIBRETTO DI IMPIANTO/CENTRALE).
- CERTIFICATO DI CONFORMITA' IMPIANTO IDRAULICO.
- CERTIFICATO DI CONFORMITA' DELL'IMPIANTO DI ASCENSORE E RILASCIO LICENZA DI ESERCIZIO.
- REGISTRO 'MANUTENZIONE APPARECCHIATURE - IMPIANTI'.
- SCHEMI - PROGETTI - DICHIARAZIONE DI CONFORMITA' DEI SEGUENTI IMPIANTI TECNOLOGICI: A.IMPIANTO ADDUZIONE E DISTRIBUZIONE GAS METANO _ B.IMPIANTO ANTINCENDIO AD IDRANTI _ C.IMPIANTO RIVELAZIONE FUMO ED ALLARME INCENDIO _ D.IMPIANTO SPEGNIMENTO AUTOMATICO.

. . DOCUMENTAZIONE GENERALE:

- **CERTIFICATO DI IDONEITA' DI TUTTE LE PARTI STRUTTURALI DI OGNI EDIFICIO** (CERTIFICATO DI IDONEITA' STATICA - COLLAUDO STATICO).
- VERBALE DI CONSEGNA DELL'IMMOBILE (INDICANTE: **A.DESTINAZIONE D'USO DEI VANI** _ **B.VERIFICA INDICE DI 'ILLUMINAMENTO' E DI 'AREAZIONE'** _ **C.VERIFICA ABBATTIMENTO 'BARRIERE ARCHITETTONICHE'**).
- CERTIFICATO DI AGIBILITA' DI OGNI EDIFICIO.
- AUTORIZZAZIONE INDICANTE IL PERMESSO PER GLI "SCARICHI LIQUIDI".
- PLANIMETRIE AGGIORNATE DI TUTTI I PLESSI.
- CERTIFICATO DI PREVENZIONE INCENDI CPI (DI OGNI PLESSO) E/O ESECUZIONE DI INTERVENTI PREVISTI DALLA NORMATIVA VIGENTE PER GLI ADEMPIMENTI ANTINCENDIO (IN PARTICOLARE: **A.INSTALLAZIONE IDONEO NUMERO DI ESTINTORI PORTATILI** _ **B.INSTALLAZIONE IDONEA SEGNALETICA DI SICUREZZA** _ **C.CERTIFICAZIONI DELLE PORTE TAGLIAFUOCO REI OVE INSTALLATE E DICHIARAZIONI DI CORRETTA POSA IN OPERA** _ **D. DICHIARAZIONI DI RESISTENZA AL FUOCO DELLE STRUTTURE PORTANTI E SEPARANTI).**

RISCHIO:

ALTO.

- **TEMPI DI ESECUZIONE:** LA DOCUMENTAZIONE DI OGNI SCUOLA DEVE ESSERE EFFETTUATA ENTRO 3 MESI.

1R.A. VERIFICA DELLA TIPOLOGIA DEI VETRI DEGLI INFISSI POSTI AD UNA ALTEZZA INFERIORE DI 1,40 M. (RESISTENZA AGLI URTI - CAPACITA' DI TRATTENERE EVENTUALI VETRI ROTTI).

****IN MANCANZA DI CERTIFICAZIONE UN VETRO E' RITENUTO: FRAGILE - INCAPACE DI RESISTERE AGLI URTI - INCAPACE DI TRATTENERE EVENTUALI PEZZI DI VETRI ROTTI.**

SOSTITUIRE O PROTEGGERE (MEDIANTE PELLICOLA ADESIVA) I VETRI NON IDONEI.

RISCHIO:

ALTO.

TEMPI DI ESECUZIONE: LA PROTEZIONE DEI 'VETRI FRAGILI' DEGLI INFISSI DI OGNI SCUOLA (ALTEZZA INFERIORE A 1,40 M.) DEVE ESSERE EFFETTUATA ENTRO 3 MESI.

MISURE ADOTTATE DA SCUOLA: FARE ATTENZIONE ALLE ATTIVITA' IN PROSSIMITA' DI 'VETRI FRAGILI (PORTE - FINESTRE)': NON CORRERE.

Rischio Medio

R = 9, 12

URGENTE

1.R.ME. INTEGRAZIONE DELLA SEGNALETICA ALL'INTERNO ED ALL'ESTERNO DI OGNI PLESSO SCOLASTICO.

LA SEGNALETICA DI 'SICUREZZA (DA INTEGRARE)' E' COSTITUITA DA CARTELLI INDICANTI:

- VIE DI ESODO USCITE DI SICUREZZA PRESIDIO PRONTO SOCCORSO PRES.TELEFONICO NUMERI UTILI PRESIDI ANTINCENDIO (ESTINTORI - IDRANTI - ECC.) DIVIETO DI FUMO PUNTO DI RACCOLTA.

RISCHIO:

MEDIO.

TEMPI DI ESECUZIONE: LA FORNITURA DELLA 'SEGNALETICA' NEGLI EDIFICI DI OGNI SCUOLA DEVE ESSERE EFFETTUATA ENTRO 5 MESI.

MISURE ADOTTATE DA SCUOLA: NESSUNA PROCEDURA DA ADOTTARE.

2.R.ME. ELIMINAZIONE E/O PROTEZIONE DELLE "SPORGENZE", DEGLI "ANGOLI" E DEGLI "SPIGOLI" (ANGOLI -

PARETI/COLONNE/DAVANZALI - ARREDI - POZZETTI) ALL'INTERNO E ALL'ESTERNO DELL'EDIFICIO SCOLASTICO.

RISCHIO:

MEDIO.

TEMPI DI ESECUZIONE: LA PROTEZIONE DEGLI SPIGOLI DEVE ESSERE EFFETTUATA NEGLI SPAZI COMUNI (CON QUESA PRIORITA': INGRESSO- ATRIO PALESTRE-AULE. DISIMPEGNO-CORRIDOI REFETTORIO) DI OGNI SCUOLA ENTRO 5 MESI.

MISURE ADOTTATE DA SCUOLA: FARE ATTENZIONE ALLE ATTIVITA' IN PROSSIMITA' DEGLI SPIGOLI NON PROTETTI (NON CORRERE).

3.R.ME. VERIFICARE LA PRESENZA DI ELEMENTI "ANTISCIVOLO" NEGLI SCALINI DI TUTTE LE SCALE ESTERNE ED IN PARTICOLAR MODO IN CORRISPONDENZA DELL'INGRESSO.

RISCHIO:

MEDIO.

TEMPI DI ESECUZIONE: LA POSA DI 'ELEMENTI ANTISCIVOLO' DELLE SCALE D'INGRESSO DI OGNI SCUOLA DEVE ESSERE EFFETTUATA ENTRO 5 MESI.

MISURE ADOTTATE DA SCUOLA: FARE ATTENZIONE ALLE ATTIVITA' IN PROSSIMITA' DELLE SCALE D'INGRESSO CON SCALINI PRIVI DI 'ELEMENTI ANTISCIVOLO'.

Rischio Moderato	R = 4, 6, 8	POCO URGENTE
------------------	-------------	--------------

1.R.MO. SISTEMAZIONE DEL MURO E/O DELLA RETE DI RECINZIONE:

- SOSTITUZIONE ZONE RETE DANNEGGIATE ___ ELIMINAZIONE FILI METALLICI SPORGENTI ___ PROTEZIONE PALETTI PARTICOLARMENTE SPORGENTI ___ SISTEMAZIONE/SOSTITUZIONE PALETTI DIFETTOSI ___ SISTEMAZIONE DEI MURETTI DI RECINZIONE DANNEGGIATI.

RISCHIO:

MODERATO.

TEMPI DI ESECUZIONE: LA SISTEMAZIONE DELLA RECINZIONE DI OGNI SCUOLA DEVE ESSERE EFFETTUATA ENTRO 7 MESI.

MISURE ADOTTATE DA SCUOLA: FARE ATTENZIONE ALLE ATTIVITA' IN PROSSIMITA' DELLA RECINZIONE DANNEGGIATA.

2.R.MO. PREDISPORRE LA MANUTENZIONE DELLE PIANTE E DEL PRATO DELLA SCUOLA (ELIMINARE EVENTUALI PIANTE NOCIVE PER LA SALUTE).

RISCHIO:

MODERATO.

TEMPI DI ESECUZIONE: LA MANUTENZIONE DEL 'VERDE' DEVE ESSERE EFFETTUATA ENTRO/OGNI 7 MESI.

MISURE ADOTTATE DA SCUOLA: NESSUNA PROCEDURA DA ADOTTARE.

3.R.MO. VERIFICA/CONTROLLARE GLI INFISSI (ANCORAGGI/SISTEMA DI APERTURA/ECC.) DELLE AULE DI OGNI PLESSO.

..VERIFICARE GLI ANCORAGGI DI TUTTE LE PLAFONIERE.

RISCHIO:

MODERATO.

TEMPI DI ESECUZIONE: LA VERIFICA DEGLI 'ANCORAGGI' DEVE ESSERE EFFETTUATA ENTRO/OGNI 9 MESI.

MISURE ADOTTATE DA SCUOLA: NESSUNA PROCEDURA DA ADOTTARE.

VIAREGGIO, OTTOBRE 2021

R. S. P. P. DOTT. ING. STEFANO RODA'



RELAZIONE TECNICA:

INDICAZIONE GLI INTERVENTI PRIORITARI
DA EFFETTUARE NEI PLESSI DELLA SCUOLA.

"ISTITUTO STATALE DI ISTRUZIONE SUPERIORE"

'GALILEI - ARTIGLIO'

VIA AURELIA NORD N.342 - VIAREGGIO



VIAREGGIO, DICEMBRE 2020

R.S.P.P.
DOTT. ING. STEFANO RODA'



DOTT. ING. STEFANO RODA'

STUDIO TECNICO: PISA V.A.CECI N.6 - LIDO DI CAMAIORE (LU) V.G.CARDUCCI N.70
TELEFONO: 050/45246 0584/619702 - 337/714348 -- e-mail: ingstefano.rod@virgilio.it

RELAZIONE TECNICA

OGGETTO: INDICAZIONE DEGLI INTERVENTI PRIORITARI DA EFFETTUARE IN CIASCUN PLESSO SCOLASTICO.

IL SOTTOSCRITTO, DOTT. ING. STEFANO RODA', CON STUDIO TECNICO IN PISA, V.A.CECI N.6 FAX.050/45246 TEL.050/45246 - 337/714348 - A LIDO DI CAMAIORE, V.G.CARDUCCI N.70 - TEL.0584/619702, ISCRITTO ALL'ALBO DELL'ORDINE DEGLI INGEGNERI DELLA PROVINCIA DI PISA CON IL NUM. 1228, C.F.:RDO5FN60B28F205V - P.IVA:01170290504;

ESEGUE

RELAZIONE TECNICA

INDICANTE,

IN SEGUITO AI SOPRALLUOGHI IN TUTTI I PLESSI SCOLASTICI:

A. INDICAZIONE DEGLI INTERVENTI COMUNI DA EFFETTUARE IN TUTTE LE SCUOLE.

___ PER OGNI INTERVENTO COMUNE VIENE PRECISATO:

- ..A. LIVELLO DI RISCHIO PROCURATO DAL PERICOLO PRESENTE.
- ..B. TEMPISTICA ENTRO CUI DEVE ESSERE DEFINITO L'INTERVENTO.
- ..C. MISURE ADOTTATE DALLA SCUOLA NEL PERIODO TRANSITORIO.

LEGENDA		
Rischio Lieve	R = 1, 2, 3	NON URGENTE
Rischio Moderato	R = 4, 6, 8	POCO URGENTE
Rischio Medio	R = 9, 12	URGENTE
Rischio Alto	R = 16	URGENTISSIMO

1. INDICAZIONE DEGLI INTERVENTI DA EFFETTUARE NELLE SCUOLE.

IN SEGUITO AI SOPRALLUOGHI SONO EMERSI INTERVENTI COMUNI NECESSARI A TUTTI GLI EDIFICI; QUESTI SONO COSTITUITI DA:

Rischio Alto

R = 16

URGENTISSIMO

A. REPERIMENTO DELLA SEGUENTE DOCUMENTAZIONE:

DOCUMENTAZIONE INDICANTE LA REGOLARE ESECUZIONE E MANUTENZIONE DEGLI IMPIANTI:

- CERTIFICATO DI CONFORMITA' DI IMPIANTO ELETTRICO (.DENUNCIA DI IMPIANTO CONTRO LE SCARICHE ATMOSFERICHE o CALCOLO DI AUTOPROTEZIONE AI SENSI DELLA NORMA CEI 81-1 - .DENUNCIA DI IMPIANTO DI MESSA A TERRA - .SCHEMA IMPIANTO ELETTRICO DI OGNI PLESSO) - (ADEGUAMENTO DELL'IMPIANTO ELETTRICO AI CRITERI STABILITI DALLA L.86/1968).
- DOTAZIONE DI UN IDONEO 'SISTEMA DI ALLARME' IN GRADO DI AVVERTIRE GLI ALUNNI ED IL PERSONALE PRESENTI IN CASO DI PERICOLO.
- COPIA VERBALE VERIFICA PERIODICA IMPIANTO MESSA A TERRA.
- COPIA VERBALE VERIFICA PERIODICA IMPIANTO DI PROTEZIONE DALLE SCARICHE ATMOSFERICHE (O DICHIARAZIONE DI AUTOPROTEZIONE).
- COPIA VERBALE VERIFICA PERIODICA IMPIANTO ELETTRICO A RISCHIO ESPLOSIONE (E/O VERBALE DI OMOLOGAZIONE DELL'IMPIANTO).
- CERTIFICATO DI CONFORMITA' IMPIANTO TERMICO (LIBRETTO DI IMPIANTO/CENTRALE).
- CERTIFICATO DI CONFORMITA' IMPIANTO IDRAULICO.

DOCUMENTAZIONE GENERALE:

- VERBALE DI CONSEGNA DELL'IMMOBILE (INDICANTE: A.DESTINAZIONE D'USO DEI VANI ___ B.VERIFICA INDICE DI 'ILLUMINAMENTO' E DI 'AREAZIONE').
- CERTIFICATO DI IDONEITA' DI TUTTE LE PARTI STRUTTURALI DI OGNI EDIFICIO (CERTIFICATO DI IDONEITA' STATICA - COLLAUDO STATICO).
- CERTIFICATO DI AGIBILITA' DI OGNI EDIFICIO.
- AUTORIZZAZIONE INDICANTE IL PERMESSO PER GLI "SCARICHI LIQUIDI".
- PLANIMETRIE AGGIORNATE DI TUTTI I PLESSI.
- CERTIFICATO DI PREVENZIONE INCENDI CPI (DI OGNI PLESSO) E/O ESECUZIONE DI INTERVENTI PREVISTI DALLA NORMATIVA VIGENTE PER GLI ADEMPIMENTI ANTINCENDIO (IN PARTICOLARE: A.INSTALLAZIONE IDONEO NUMERO DI ESTINTORI PORTATILI _ B.INSTALLAZIONE IDONEA SEGNALETICA DI SICUREZZA).

RISCHIO:

ALTO.

- TEMPI DI ESECUZIONE: LA DOCUMENTAZIONE DI OGNI SCUOLA DEVE ESSERE EFFETTUATA ENTRO 3 MESI.

1R.A.VERIFICA DELLA TIPOLOGIA DEI VETRI DEGLI INFISSI POSTI AD UNA ALTEZZA INFERIORE DI 1,40 M. (RESISTENZA AGLI URTI - CAPACITA' DI TRATTENERE EVENTUALI VETRI ROTTI).

****IN MANCANZA DI CERTIFICAZIONE UN VETRO E' RITENUTO: FRAGILE - INCAPACE DI RESISTERE AGLI URTI - INCAPACE DI TRATTENERE EVENTUALI PEZZI DI VETRI ROTTI.**

SOSTITUIRE O PROTEGGERE (MEDIANTE PELLICOLA ADESIVA) I VETRI NON IDONEI.

RISCHIO:

ALTO.

TEMPI DI ESECUZIONE: LA PROTEZIONE DEI 'VETRI FRAGILI' DEGLI INFISSI DI OGNI SCUOLA (ALTEZZA INFERIORE A 1,40 M.) DEVE ESSERE EFFETTUATA ENTRO 3 MESI.

MISURE ADOTTATE DA SCUOLA: FARE ATTENZIONE ALLE ATTIVITA' IN PROSSIMITA' DI 'VETRI FRAGILI (PORTE - FINESTRE)': NON CORRERE.

Rischio Medio

R = 9, 12

URGENTE

1.R.ME. INTEGRAZIONE DELLA SEGNALETICA ALL'INTERNO ED ALL'ESTERNO DI OGNI PLESSO SCOLASTICO.

LA SEGNALETICA DI 'SICUREZZA (DA INTEGRARE)' E' COSTITUITA DA CARTELLI INDICANTI:

- VIE DI ESODO USCITE DI SICUREZZA PRESIDIO PRONTO SOCCORSO PRES. TELEFONICO NUMERI UTILI PRESIDI ANTINCENDIO (ESTINTORI - IDRANTI - ECC.) DIVIETO DI FUMO PUNTO DI RACCOLTA.

RISCHIO:

MEDIO.

TEMPI DI ESECUZIONE: LA FORNITURA DELLA 'SEGNALETICA' NEGLI EDIFICI DI OGNI SCUOLA DEVE ESSERE EFFETTUATA ENTRO 4 MESI.

MISURE ADOTTATE DA SCUOLA: NESSUNA PROCEDURA DA ADOTTARE.

2.R.ME. ELIMINAZIONE E/O PROTEZIONE DELLE "SPORGENZE", DEGLI "ANGOLI" E DEGLI "SPIGOLI" (ANGOLI - PARETI/COLONNE/DAVANZALI - ARREDI - POZZETTI) ALL'INTERNO E ALL'ESTERNO DELL'EDIFICIO SCOLASTICO.

RISCHIO:

MEDIO.

TEMPI DI ESECUZIONE: LA PROTEZIONE DEGLI SPIGOLI DEVE ESSERE EFFETTUATA NEGLI SPAZI COMUNI (CON QUESA PRIORITA': INGRESSO- ATRIO PALESTRE-AULE. DISIMPEGNO-CORRIDOI REFETTORIO) DI OGNI SCUOLA ENTRO 4 MESI.

MISURE ADOTTATE DA SCUOLA: FARE ATTENZIONE ALLE ATTIVITA' IN PROSSIMITA' DEGLI SPIGOLI NON PROTETTI (NON CORRERE).

3.R.ME. VERIFICARE LA PRESENZA DI ELEMENTI "ANTISCIVOLO" NEGLI SCALINI DI TUTTE LE SCALE ESTERNE ED IN PARTICOLAR MODO IN CORRISPONDENZA DELL'INGRESSO.

RISCHIO:

MEDIO.

TEMPI DI ESECUZIONE: LA POSA DI 'ELEMENTI ANTISCIVOLO' DELLE SCALE D'INGRESSO DI OGNI SCUOLA DEVE ESSERE EFFETTUATA ENTRO 4 MESI.

MISURE ADOTTATE DA SCUOLA: FARE ATTENZIONE ALLE ATTIVITA' IN PROSSIMITA' DELLE SCALE D'INGRESSO CON SCALINI PRIVI DI 'ELEMENTI ANTISCIVOLO'.

4.R.ME. NEI PLESSI IN CUI E' PRESENTE L'AMIANTO: VERIFICARE, PERIODICAMENTE, LO STATO CONSERVATIVO DEGLI ELEMENTI IN AMIANTO (COPERTURA MANUFATTI PAVIMENTI ECC.) PREDISPORRE 'PIANO PER LA BONIFICA DELL'AMIANTO'.

(LA RICHIESTA E' PREVENTIVA; PERCHE' L'AMIANTO PUO' ESSERE PRESENTE NON SOLO AD.ESEMPIO SULLE COPERTURE MA ANCHE IN ALTRI ELEMENTI DI UN EDIFICIO).

RISCHIO:

MEDIO.

TEMPI DI ESECUZIONE: LA VERIFICA DELLA PRESENZA DI 'AMIANTO' IN ELEMENTI DEGLI EDIFICI DI OGNI SCUOLA DEVE ESSERE EFFETTUATA ENTRO 4 MESI.

MISURE ADOTTATE DA SCUOLA: NESSUNA PROCEDURA DA ADOTTARE.

5.R.ME.RIMUOVERE IN PALESTRA GLI ANCORAGGI NON NECESSARI PER LO SVOLGIMENTO DELL'ATTIVITA' DIDATTICA.
..PROTEGGERE ELEMENTI METALLICI PERICOLOSI.

RISCHIO:

MEDIO.

TEMPI DI ESECUZIONE: LA RIMOZIONE DI 'ANCORAGGI' E LA 'PROTEZIONE DI ELEMENTI METALLICI' NELLE PALESTRE DELLE SCUOLE DEVE ESSERE EFFETTUATA ENTRO 4 MESI.

MISURE ADOTTATE DA SCUOLA: FARE ATTENZIONE ALLE ATTIVITA' MOTORIA IN PROSSIMITA' DI 'ANCORAGGI PERICOLOSI' E 'ELEMENTI METALLICI NON PROTETTI'.

Rischio Moderato

R = 4, 6, 8

POCO URGENTE

1.R.MO.SISTEMAZIONE DEL MURO E/O DELLA RETE DI RECINZIONE:

- SOSTITUZIONE ZONE RETE DANNEGGIATE ELIMINAZIONE FILI METALLICI SPORGENTI PROTEZIONE PALETTI PARTICOLARMENTE SPORGENTI SISTEMAZIONE/SOSTITUZIONE PALETTI DIFETTOSI SISTEMAZIONE DEI MURETTI DI RECINZIONE DANNEGGIATI.

RISCHIO:

MODERATO.

TEMPI DI ESECUZIONE: LA SISTEMAZIONE DELLA RECINZIONE DI OGNI SCUOLA DEVE ESSERE EFFETTUATA ENTRO 5 MESI.

MISURE ADOTTATE DA SCUOLA: FARE ATTENZIONE ALLE ATTIVITA' IN PROSSIMITA' DELLA RECINZIONE DANNEGGIATA.

2.R.MO.PREDISPORRE LA MANUTENZIONE DELLE PIANTE, DEL PRATO E DEL PATRIMONIO ARBOREO DI TUTTI I PLESSI SCOLASTICI (ELIMINARE EVENTUALI PIANTE NOCIVE PER LA SALUTE).

RISCHIO:

MODERATO.

TEMPI DI ESECUZIONE: LA MANUTENZIONE DEL 'VERDE' DEVE ESSERE EFFETTUATA ENTRO/OGNI 5 MESI.

MISURE ADOTTATE DA SCUOLA: NESSUNA PROCEDURA DA ADOTTARE.

3.R.MO.VERIFICA/CONTROLLARE GLI INFISSI (ANCORAGGI/SISTEMA DI APERTURA/ECC.) DELLE AULE DI OGNI PLESSO.

..VERIFICARE GLI ANCORAGGI DI TUTTE LE PLAFONIERE.

RISCHIO:

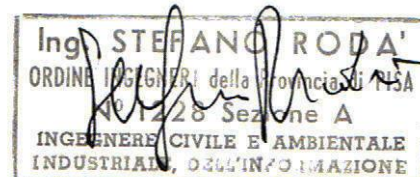
MODERATO.

TEMPI DI ESECUZIONE: LA VERIFICA DEGLI 'ANCORAGGI' DEVE ESSERE EFFETTUATA ENTRO/OGNI 5 MESI.

MISURE ADOTTATE DA SCUOLA: NESSUNA PROCEDURA DA ADOTTARE.

VIAREGGIO, DICEMBRE 2020

R. S. P. P. DOTT. ING. STEFANO RODA'



INDICAZIONI INTERVENTI PRIORITARI DA EFFETTUARE NELLA SCUOLA

I.T.I. LICEO SCIENTIFICO "GALILEO GALILEI".

VIA AURELIA NORD N.342 - VIAREGGIO (LU).

AREA ESTERNA

PREDISPORRE LA MANUTENZIONE DEL VERDE.



REGOLAMENTARE LE 'AREE DI ESTERNE':

- . I PERCORSI CARRABILI (VIE DI TRANSITO _ AREE DI SOSTA)**
- . I PERCORSI PEDONALI (MARCIAPIEDI _ ATTRAVERSAMENTI)**
- . SEGNALETICA ORIZZONTALE E VERTICALE**
- . SISTEMA DI SMALTIMENTO DELLE ACQUE PIOVANE.**



VERIFICARE LA PRESENZA DI 'ELEMENTI ANTISCIVOLO' IN CORRISPONDENZA DELLE SCALE E DELLA PAVIMENTAZIONE DEI VARI INGRESSI.

VERIFICARE IL SISTEMA DI SMALTIMENTO DELLE ACQUE PIOVANE.



VERIFICARE LA CONDIZIONE DEGLI INTONACI DELLE FACCIATE.

IN ALCUNE PARTI DELLE FACCIATE GLI INTONACI SONO DANNEGGIATI.



PARTI INTERNE DELL'EDIFICIO

VERIFICARE IL CORRETTO FUNZIONAMENTO DEI 'MANIGLIONI ANTIPANICO' NELLE USCITE DI EMERGENZA.

VERIFICARE L'IDONEITA' DEI VETRI DEGLI INFISSI.



VERIFICARE:

- L'IDONEITA' DEGLI ANCORAGGI DEGLI INFISSI
- L'IDONEITA' DEGLI ANCORAGGI DEGLI INFISSI



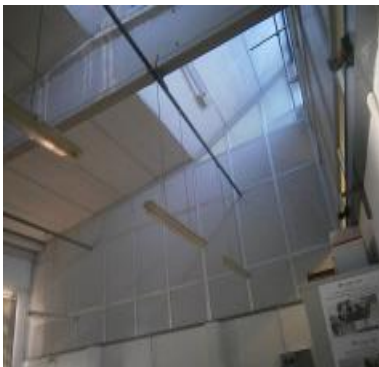
VERIFICARE MANUTENZIONE:

- ..IMPIANTI ELETTRICI*
- ..IMPIANTI AREAZIONE*
(FILTRI ACCESSORI).
- ..FAN COIL*
(FILTRI ACCESSORI).
- ..PREDISPRRE ASCENSORE.*



VERIFICARE:

- ..L'IDONEITA' DEGLI ANCORAGGI DELLE PLAFONIERE.*
- ..L'IDONEITA' DEGLI ANCORAGGI DEGLI ARREDI.*
- ..L'IDONEITA' DEI CONTROSOFFITTI E DELLE PANNELLATURE.*





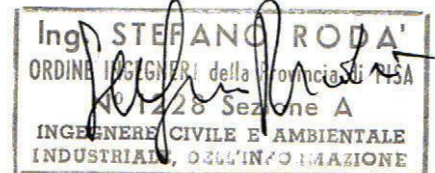
VERIFICARE IDONEITA' DI TUTTI I 'LABORATORI':

- ..IDONEITA' DELLE 'ATTREZZATURE':
PRESENZA DI 'LIBRETTO USO E MANUTENZIONE'
- ..IDONEITA' DELLE 'SOSTANZE':
PRESENZA DELLE SCHEDE DI SICUREZZA 'LIBRETTO USO E MANUTENZIONE'
- ..IDONEITA' DI TUTTI GLI IMPIANTI:
IMPIANTO ELETTRICO
IMPIANTO TERMICO
IMPIANTO RICIRCOLO DELL'ARIA
IMPIANTO DISTRIBUZIONE DEL GAS.



VIAREGGIO, DICEMBRE 2020

R.S.P.P. : DOTT.ING.S.RODA'



INDICAZIONI INTERVENTI PRIORITARI DA EFFETTUARE NELLA SCUOLA

I.T.T.S. "ARTIGLIO"

VIA DEI PESCATORI - VIAREGGIO

AREA ESTERNA

REGOLAMENTARE LE 'AREE DI ESTERNE':

- I PERCORSI CARRABILI**
(VIE DI TRANSITO AREE DI SOSTA).
- I PERCORSI PEDONALI**
(MARCIAPIEDI _ ATTRAVERSAMENTI).



- LA 'SEGNALETICA ORIZZONTALE E VERTICALE'.**
- IL SISTEMA DI SMALTIMENTO DELLE ACQUE PIOVANE.**
- I PERCORSI PER ACCEDERE AGLI 'ANNESI ESTERNI'.**



- PREDISPORRE LA MANUTENZIONE DEL VERDE.**
- VERIFICARE 'IDONEITA' DEL CAMPO SPORTIVO ESTERNO'.**





VERIFICARE LA PRESENZA DI 'ELEMENTI ANTISCIVOLO' IN CORRISPONDENZA DELLE SCALE E DELLA PAVIMENTAZIONE DEI VARI INGRESSI.
SISTEMARE LE SOGLIE DANNEGGIATE.



PARTI INTERNE DELL'EDIFICIO

VERIFICARE IL CORRETTO FUNZIONAMENTO DEI 'MANIGLIONI ANTIPANICO' NELLE USCITE DI EMERGENZA.

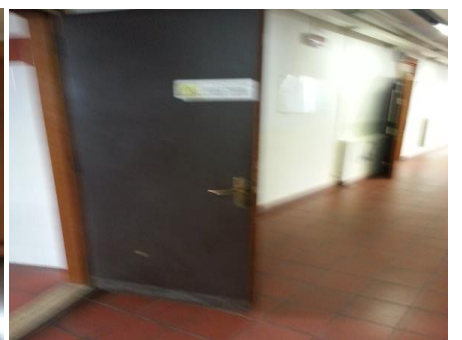
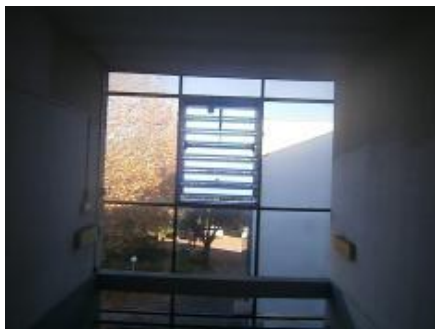
VERIFICARE 'IDONEITA' DEI VETRI DEGLI INFISSI.

VERIFICARE IDONEITA' DEI PARAPETTI DELLE SCALE (ALTEZZA DISTANZA ORIZZONTALE/VERTICALE TRA I CORRENTI).

SEGNALARE APERTURA DELLE PORTE INTERNE.

VERIFICARE:

- L'IDONEITA' DEGLI ANCORAGGI DEGLI INFISSI
- L'IDONEITA' DEGLI ANCORAGGI DEI VETRI



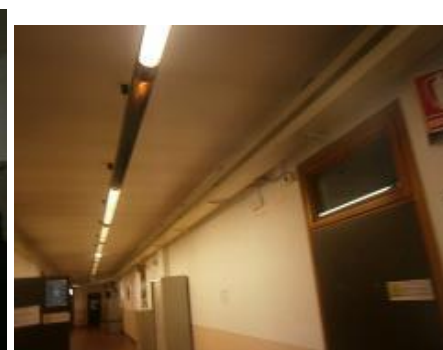
VERIFICARE MANUTENZIONE:

- ..IMPIANTI ELETTRICI
- ..IMPIANTI ARAZIONE (FILTRI _ ACCESSORI).
- ..FAN COIL (FILTRI _ ACCESSORI).
- ..ASCENSORE.



VERIFICARE:

- ..L'IDONEITA' DEGLI ANCORAGGI DELLE PLAFONIERE.
- ..L'IDONEITA' DEGLI ANCORAGGI DEGLI ARREDI.
- ..L'IDONEITA' DEI CONTROSOFFITTI E DELLE PANNELLATURE.



VERIFICARE IDONEITA' DI TUTTI I 'LABORATORI':

- ..IDONEITA' DI TUTTI GLI IMPIANTI:
- IMPIANTO ELETTRICO
- IMPIANTO TERMICO
- IMPIANTO RICIRCOLO DELL'ARIA
- IMPIANTO DISTRIBUZIONE DEL GAS.



- ..IDONEITA' DELLE 'ATTREZZATURE':
PRESENZA DI 'LIBRETTO USO E MANUTENZIONE'
- ..IDONEITA' DELLE 'SOSTANZE':
PRESENZA DELLE SCHEDE DI SICUREZZA 'LIBRETTO USO E MANUTENZIONE'



VIAREGGIO, DICEMBRE 2020

R. S. P. P. : DOTT. ING. S. RODA'



RELAZIONE TECNICA:

INDICANTE GLI INTERVENTI PRIORITARI
DA EFFETTUARE NELLA SCUOLA.

"ISTITUTO STATALE DI ISTRUZIONE SUPERIORE"

'GALILEI - ARTIGLIO'

VIA AURELIA NORD N.342 - VIAREGGIO



VIAREGGIO, OTTOBRE 2021

R.S.P.P.
DOTT.ING. STEFANO RODA'



DOTT.ING. STEFANO RODA'

STUDIO TECNICO: PISA V.A.CECI N.6 - LIDO DI CAMAIORE (LU) V.G.CARDUCCI N.70
TELEFONO: 050/45246 0584/619702 - 337/714348 -- e-mail: ingstefano.rod@virgilio.it

RELAZIONE TECNICA

OGGETTO: INDICAZIONE DEGLI INTERVENTI PRIORITARI URGENTI DA EFFETTUARE NELLA SCUOLA.

IL SOTTOSCRITTO, DOTT. ING. STEFANO RODA', CON STUDIO TECNICO IN PISA, V.A.CECI N.6 FAX.050/45246 TEL.050/45246 - 337/714348 - A LIDO DI CAMAIORE, V.G.CARDUCCI N.70 - TEL.0584/619702, ISCRITTO ALL'ALBO DELL'ORDINE DEGLI INGEGNERI DELLA PROVINCIA DI PISA CON IL NUM. 1228, C.F.:RDO5FN60B28F205V - P.IVA:01170290504;

ESEGUE

RELAZIONE TECNICA

INDICANTE INTERVENTI URGENTI,
DA EFFETTUARE NELLA SCUOLA:

. INDICAZIONE DEGLI INTERVENTI URGENTI DA EFFETTUARE NELLA SCUOLA.

___ PER OGNI INTERVENTO COMUNE VIENE PRECISATO:

..A. LIVELLO DI RISCHIO PROCURATO DAL PERICOLO PRESENTE.

..B. TEMPISTICA ENTRO CUI DEVE ESSERE DEFINITO L'INTERVENTO.

..C. MISURE ADOTTATE DALLA SCUOLA NEL PERIODO TRANSITORIO.

LEGENDA		
Rischio Lieve	R = 1, 2, 3	NON URGENTE
Rischio Moderato	R = 4, 6, 8	POCO URGENTE
Rischio Medio	R = 9, 12	URGENTE
Rischio Alto	R = 16	URGENTISSIMO

. INDICAZIONE DEGLI INTERVENTI DA EFFETTUARE NELLA SCUOLA.

IN SEGUITO AI SOPRALLUOGHI SONO EMERSI INTERVENTI COMUNI NECESSARI A TUTTI GLI EDIFICI; QUESTI SONO COSTITUITI DA:

Rischio Alto

R = 16

URGENTISSIMO

A. REPERIMENTO DELLA SEGUENTE DOCUMENTAZIONE:

. DOCUMENTAZIONE INDICANTE LA REGOLARE ESECUZIONE E MANUTENZIONE DEGLI IMPIANTI:

- CERTIFICATO DI CONFORMITA' DI IMPIANTO ELETTRICO (.DENUNCIA DI IMPIANTO CONTRO LE SCARICHE ATMOSFERICHE o CALCOLO DI AUTOPROTEZIONE AI SENSI DELLA NORMA CEI 81-1 - .DENUNCIA DI IMPIANTO DI MESSA A TERRA - .SCHEMA IMPIANTO ELETTRICO DI OGNI PLESSO) - (ADEGUAMENTO DELL'IMPIANTO ELETTRICO AI CRITERI STABILITI DALLA L.86/1968). . (CON PARTICOLARE RIFERIMENTO AGLI IMPIANTI DEI LABORATORI E DI OGNI SEDE DISTACCATA INDIVIDUATA ALL'INTERNO DEI VARI PLESSI).
- COPIA VERBALE VERIFICA PERIODICA IMPIANTO MESSA A TERRA. (CON PARTICOLARE RIFERIMENTO AGLI IMPIANTI DEI LABORATORI)
- DOTAZIONE DI UN IDONEO 'SISTEMA DI ALLARME' IN GRADO DI AVVERTIRE GLI ALUNNI ED IL PERSONALE PRESENTI IN CASO DI PERICOLO.
- COPIA VERBALE VERIFICA PERIODICA IMPIANTO DI PROTEZIONE DALLE SCARICHE ATMOSFERICHE (O DICHIARAZIONE DI AUTOPROTEZIONE).
- COPIA VERBALE VERIFICA PERIODICA IMPIANTO ELETTRICO A RISCHIO ESPLOSIONE (E/O VERBALE DI OMOLOGAZIONE DELL'IMPIANTO).
- CERTIFICATO DI CONFORMITA' IMPIANTO TERMICO (IMPIANTO DI CENTRALE TERMICA E GENERATORE DI CALORE - LIBRETTO DI IMPIANTO/CENTRALE).
- CERTIFICATO DI CONFORMITA' IMPIANTO IDRAULICO.
- CERTIFICATO DI CONFORMITA' DELL'IMPIANTO DI ASCENSORE E RILASCIO LICENZA DI ESERCIZIO.
- REGISTRO 'MANUTENZIONE APPARECCHIATURE - IMPIANTI'.
- SCHEMI - PROGETTI - DICHIARAZIONE DI CONFORMITA' DEI SEGUENTI IMPIANTI TECNOLOGICI: A.IMPIANTO ADDUZIONE E DISTRIBUZIONE GAS METANO _ B.IMPIANTO ANTINCENDIO AD IDRANTI _ C.IMPIANTO RIVELAZIONE FUMO ED ALLARME INCENDIO _ D.IMPIANTO SPEGNIMENTO AUTOMATICO.

. . DOCUMENTAZIONE GENERALE:

- CERTIFICATO DI IDONEITA' DI TUTTE LE PARTI STRUTTURALI DI OGNI EDIFICIO (CERTIFICATO DI IDONEITA' STATICA - COLLAUDO STATICO).
- VERBALE DI CONSEGNA DELL'IMMOBILE (INDICANTE: **A.**DESTINAZIONE D'USO DEI VANI **B.**VERIFICA INDICE DI 'ILLUMINAMENTO' E DI 'AREAZIONE' **C.**VERIFICA ABBATTIMENTO 'BARRIERE ARCHITETTONICHE').
- CERTIFICATO DI AGIBILITA' DI OGNI EDIFICIO.
- AUTORIZZAZIONE INDICANTE IL PERMESSO PER GLI "SCARICHI LIQUIDI".
- PLANIMETRIE AGGIORNATE DI TUTTI I PLESSI.
- CERTIFICATO DI PREVENZIONE INCENDI CPI (DI OGNI PLESSO) E/O ESECUZIONE DI INTERVENTI PREVISTI DALLA NORMATIVA VIGENTE PER GLI ADEMPIMENTI ANTINCENDIO (IN PARTICOLARE: **A.**INSTALLAZIONE IDONEO NUMERO DI ESTINTORI PORTATILI **B.**INSTALLAZIONE IDONEA SEGNALETICA DI SICUREZZA **C.**CERTIFICAZIONI DELLE PORTE TAGLIAFUOCO REI OVE INSTALLATE E DICHIARAZIONI DI CORRETTA POSA IN OPERA **D.** DICHIARAZIONI DI RESISTENZA AL FUOCO DELLE STRUTTURE PORTANTI E SEPARANTI).

RISCHIO:

ALTO.

- TEMPI DI ESECUZIONE: LA DOCUMENTAZIONE DI OGNI SCUOLA DEVE ESSERE EFFETTUATA ENTRO 3 MESI.

1R.A. VERIFICA DELLA TIPOLOGIA DEI VETRI DEGLI INFISSI POSTI AD UNA ALTEZZA INFERIORE DI 1,40 M. (RESISTENZA AGLI URTI - CAPACITA' DI TRATTENERE EVENTUALI VETRI ROTTI).

****IN MANCANZA DI CERTIFICAZIONE UN VETRO E' RITENUTO: FRAGILE - INCAPACE DI RESISTERE AGLI URTI - INCAPACE DI TRATTENERE EVENTUALI PEZZI DI VETRI ROTTI.**

SOSTITUIRE O PROTEGGERE (MEDIANTE PELLICOLA ADESIVA) I VETRI NON IDONEI.

RISCHIO:

ALTO.

TEMPI DI ESECUZIONE: LA PROTEZIONE DEI 'VETRI FRAGILI' DEGLI INFISSI DI OGNI SCUOLA (ALTEZZA INFERIORE A 1,40 M.) DEVE ESSERE EFFETTUATA ENTRO 3 MESI.

MISURE ADOTTATE DA SCUOLA: FARE ATTENZIONE ALLE ATTIVITA' IN PROSSIMITA' DI 'VETRI FRAGILI (PORTE - FINESTRE)': NON CORRERE.

Rischio Medio

R = 9, 12

URGENTE

1.R.ME. INTEGRAZIONE DELLA SEGNALETICA ALL'INTERNO ED ALL'ESTERNO DI OGNI PLESSO SCOLASTICO.

LA SEGNALETICA DI 'SICUREZZA (DA INTEGRARE)' E' COSTITUITA DA CARTELLI INDICANTI:

- VIE DI ESODO USCITE DI SICUREZZA PRESIDIO PRONTO SOCCORSO PRES.TELEFONICO NUMERI UTILI PRESIDI ANTINCENDIO (ESTINTORI - IDRANTI - ECC.) DIVIETO DI FUMO PUNTO DI RACCOLTA.

RISCHIO:

MEDIO.

TEMPI DI ESECUZIONE: LA FORNITURA DELLA 'SEGNALETICA' NEGLI EDIFICI DI OGNI SCUOLA DEVE ESSERE EFFETTUATA ENTRO 5 MESI.

MISURE ADOTTATE DA SCUOLA: NESSUNA PROCEDURA DA ADOTTARE.

2.R.ME. ELIMINAZIONE E/O PROTEZIONE DELLE "SPORGENZE", DEGLI "ANGOLI" E DEGLI "SPIGOLI" (ANGOLI -

PARETI/COLONNE/DAVANZALI - ARREDI - POZZETTI) ALL'INTERNO E ALL'ESTERNO DELL'EDIFICIO SCOLASTICO.

RISCHIO:

MEDIO.

TEMPI DI ESECUZIONE: LA PROTEZIONE DEGLI SPIGOLI DEVE ESSERE EFFETTUATA NEGLI SPAZI COMUNI (CON QUESA PRIORITA': INGRESSO- ATRIO PALESTRE-AULE. DISIMPEGNO-CORRIDOI REFETTORIO) DI OGNI SCUOLA ENTRO 5 MESI.

MISURE ADOTTATE DA SCUOLA: FARE ATTENZIONE ALLE ATTIVITA' IN PROSSIMITA' DEGLI SPIGOLI NON PROTETTI (NON CORRERE).

3.R.ME. VERIFICARE LA PRESENZA DI ELEMENTI "ANTISCIVOLO" NEGLI SCALINI DI TUTTE LE SCALE ESTERNE ED IN PARTICOLAR MODO IN CORRISPONDENZA DELL'INGRESSO.

RISCHIO:

MEDIO.

TEMPI DI ESECUZIONE: LA POSA DI 'ELEMENTI ANTISCIVOLO' DELLE SCALE D'INGRESSO DI OGNI SCUOLA DEVE ESSERE EFFETTUATA ENTRO 5 MESI.

MISURE ADOTTATE DA SCUOLA: FARE ATTENZIONE ALLE ATTIVITA' IN PROSSIMITA' DELLE SCALE D'INGRESSO CON SCALINI PRIVI DI 'ELEMENTI ANTISCIVOLO'.

Rischio Moderato	R = 4, 6, 8	POCO URGENTE
------------------	-------------	--------------

1.R.MO. SISTEMAZIONE DEL MURO E/O DELLA RETE DI RECINZIONE:

- SOSTITUZIONE ZONE RETE DANNEGGIATE ___ ELIMINAZIONE FILI METALLICI SPORGENTI ___ PROTEZIONE PALETTI PARTICOLARMENTE SPORGENTI ___ SISTEMAZIONE/SOSTITUZIONE PALETTI DIFETTOSI ___ SISTEMAZIONE DEI MURETTI DI RECINZIONE DANNEGGIATI.

RISCHIO: MODERATO.

TEMPI DI ESECUZIONE: LA SISTEMAZIONE DELLA RECINZIONE DI OGNI SCUOLA DEVE ESSERE EFFETTUATA ENTRO 7 MESI.

MISURE ADOTTATE DA SCUOLA: FARE ATTENZIONE ALLE ATTIVITA' IN PROSSIMITA' DELLA RECINZIONE DANNEGGIATA.

2.R.MO. PREDISPORRE LA MANUTENZIONE DELLE PIANTE E DEL PRATO DELLA SCUOLA (ELIMINARE EVENTUALI PIANTE NOCIVE PER LA SALUTE).

RISCHIO: MODERATO.

TEMPI DI ESECUZIONE: LA MANUTENZIONE DEL 'VERDE' DEVE ESSERE EFFETTUATA ENTRO/OGNI 7 MESI.

MISURE ADOTTATE DA SCUOLA: NESSUNA PROCEDURA DA ADOTTARE.

3.R.MO. VERIFICA/CONTROLLARE GLI INFISSI (ANCORAGGI/SISTEMA DI APERTURA/ECC.) DELLE AULE DI OGNI PLESSO.

..VERIFICARE GLI ANCORAGGI DI TUTTE LE PLAFONIERE.

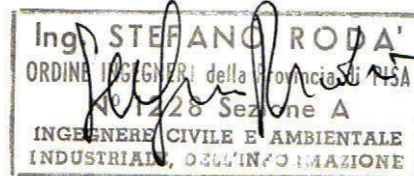
RISCHIO: MODERATO.

TEMPI DI ESECUZIONE: LA VERIFICA DEGLI 'ANCORAGGI' DEVE ESSERE EFFETTUATA ENTRO/OGNI 9 MESI.

MISURE ADOTTATE DA SCUOLA: NESSUNA PROCEDURA DA ADOTTARE.

VIAREGGIO, OTTOBRE 2021

R. S. P. P. DOTT. ING. STEFANO RODA'



RELAZIONE TECNICA:

INDICAZIONE GLI INTERVENTI PRIORITARI
DA EFFETTUARE NEI PLESSI DELLA SCUOLA.

"ISTITUTO STATALE DI ISTRUZIONE SUPERIORE"

'GALILEI - ARTIGLIO'

VIA AURELIA NORD N.342 - VIAREGGIO



VIAREGGIO, DICEMBRE 2020

R. S. P. P.
DOTT. ING. STEFANO RODA'



DOTT. ING. STEFANO RODA'

STUDIO TECNICO: PISA V.A.CECI N.6 - LIDO DI CAMAIORE (LU) V.G.CARDUCCI N.70
TELEFONO: 050/45246 0584/619702 - 337/714348 -- e-mail: ingstefano.rod@virgilio.it

RELAZIONE TECNICA

OGGETTO: INDICAZIONE DEGLI INTERVENTI PRIORITARI DA EFFETTUARE IN CIASCUN PLESSO SCOLASTICO.

IL SOTTOSCRITTO, DOTT. ING. STEFANO RODA', CON STUDIO TECNICO IN PISA, V.A.CECI N.6 FAX.050/45246 TEL.050/45246 - 337/714348 - A LIDO DI CAMAIORE, V.G.CARDUCCI N.70 - TEL.0584/619702, ISCRITTO ALL'ALBO DELL'ORDINE DEGLI INGEGNERI DELLA PROVINCIA DI PISA CON IL NUM. 1228, C.F.:RDO5FN60B28F205V - P.IVA:01170290504;

ESEGUE

RELAZIONE TECNICA

INDICANTE,

IN SEGUITO AI SOPRALLUOGHI IN TUTTI I PLESSI SCOLASTICI:

A. INDICAZIONE DEGLI INTERVENTI COMUNI DA EFFETTUARE IN TUTTE LE SCUOLE.

___ PER OGNI INTERVENTO COMUNE VIENE PRECISATO:

- ..A. LIVELLO DI RISCHIO PROCURATO DAL PERICOLO PRESENTE.
- ..B. TEMPISTICA ENTRO CUI DEVE ESSERE DEFINITO L'INTERVENTO.
- ..C. MISURE ADOTTATE DALLA SCUOLA NEL PERIODO TRANSITORIO.

LEGENDA		
Rischio Lieve	R = 1, 2, 3	NON URGENTE
Rischio Moderato	R = 4, 6, 8	POCO URGENTE
Rischio Medio	R = 9, 12	URGENTE
Rischio Alto	R = 16	URGENTISSIMO

1. INDICAZIONE DEGLI INTERVENTI DA EFFETTUARE NELLE SCUOLE.

IN SEGUITO AI SOPRALLUOGHI SONO EMERSI INTERVENTI COMUNI NECESSARI A TUTTI GLI EDIFICI; QUESTI SONO COSTITUITI DA:

Rischio Alto

R = 16

URGENTISSIMO

A. REPERIMENTO DELLA SEGUENTE DOCUMENTAZIONE:

DOCUMENTAZIONE INDICANTE LA REGOLARE ESECUZIONE E MANUTENZIONE DEGLI IMPIANTI:

- CERTIFICATO DI CONFORMITA' DI IMPIANTO ELETTRICO (.DENUNCIA DI IMPIANTO CONTRO LE SCARICHE ATMOSFERICHE o CALCOLO DI AUTOPROTEZIONE AI SENSI DELLA NORMA CEI 81-1 - .DENUNCIA DI IMPIANTO DI MESSA A TERRA - .SCHEMA IMPIANTO ELETTRICO DI OGNI PLESSO) - (ADEGUAMENTO DELL'IMPIANTO ELETTRICO AI CRITERI STABILITI DALLA L.86/1968).
- DOTAZIONE DI UN IDONEO 'SISTEMA DI ALLARME' IN GRADO DI AVVERTIRE GLI ALUNNI ED IL PERSONALE PRESENTI IN CASO DI PERICOLO.
- COPIA VERBALE VERIFICA PERIODICA IMPIANTO MESSA A TERRA.
- COPIA VERBALE VERIFICA PERIODICA IMPIANTO DI PROTEZIONE DALLE SCARICHE ATMOSFERICHE (O DICHIARAZIONE DI AUTOPROTEZIONE).
- COPIA VERBALE VERIFICA PERIODICA IMPIANTO ELETTRICO A RISCHIO ESPLOSIONE (E/O VERBALE DI OMOLOGAZIONE DELL'IMPIANTO).
- CERTIFICATO DI CONFORMITA' IMPIANTO TERMICO (LIBRETTO DI IMPIANTO/CENTRALE).
- CERTIFICATO DI CONFORMITA' IMPIANTO IDRAULICO.

DOCUMENTAZIONE GENERALE:

- VERBALE DI CONSEGNA DELL'IMMOBILE (INDICANTE: A.DESTINAZIONE D'USO DEI VANI ___ B.VERIFICA INDICE DI 'ILLUMINAMENTO' E DI 'AREAZIONE').
- CERTIFICATO DI IDONEITA' DI TUTTE LE PARTI STRUTTURALI DI OGNI EDIFICIO (CERTIFICATO DI IDONEITA' STATICA - COLLAUDO STATICO).
- CERTIFICATO DI AGIBILITA' DI OGNI EDIFICIO.
- AUTORIZZAZIONE INDICANTE IL PERMESSO PER GLI "SCARICHI LIQUIDI".
- PLANIMETRIE AGGIORNATE DI TUTTI I PLESSI.
- CERTIFICATO DI PREVENZIONE INCENDI CPI (DI OGNI PLESSO) E/O ESECUZIONE DI INTERVENTI PREVISTI DALLA NORMATIVA VIGENTE PER GLI ADEMPIMENTI ANTINCENDIO (IN PARTICOLARE: A.INSTALLAZIONE IDONEO NUMERO DI ESTINTORI PORTATILI _ B.INSTALLAZIONE IDONEA SEGNALETICA DI SICUREZZA).

RISCHIO:

ALTO.

- TEMPI DI ESECUZIONE: LA DOCUMENTAZIONE DI OGNI SCUOLA DEVE ESSERE EFFETTUATA ENTRO 3 MESI.

1R.A.VERIFICA DELLA TIPOLOGIA DEI VETRI DEGLI INFISSI POSTI AD UNA ALTEZZA INFERIORE DI 1,40 M. (RESISTENZA AGLI URTI - CAPACITA' DI TRATTENERE EVENTUALI VETRI ROTTI).

****IN MANCANZA DI CERTIFICAZIONE UN VETRO E' RITENUTO: FRAGILE - INCAPACE DI RESISTERE AGLI URTI - INCAPACE DI TRATTENERE EVENTUALI PEZZI DI VETRI ROTTI.**

SOSTITUIRE O PROTEGGERE (MEDIANTE PELLICOLA ADESIVA) I VETRI NON IDONEI.

RISCHIO:

ALTO.

TEMPI DI ESECUZIONE: LA PROTEZIONE DEI 'VETRI FRAGILI' DEGLI INFISSI DI OGNI SCUOLA (ALTEZZA INFERIORE A 1,40 M.) DEVE ESSERE EFFETTUATA ENTRO 3 MESI.

MISURE ADOTTATE DA SCUOLA: FARE ATTENZIONE ALLE ATTIVITA' IN PROSSIMITA' DI 'VETRI FRAGILI (PORTE - FINESTRE)': NON CORRERE.

Rischio Medio

R = 9, 12

URGENTE

1.R.ME. INTEGRAZIONE DELLA SEGNALETICA ALL'INTERNO ED ALL'ESTERNO DI OGNI PLESSO SCOLASTICO.

LA SEGNALETICA DI 'SICUREZZA (DA INTEGRARE)' E' COSTITUITA DA CARTELLI INDICANTI:

- VIE DI ESODO USCITE DI SICUREZZA PRESIDIO PRONTO SOCCORSO PRES. TELEFONICO NUMERI UTILI PRESIDI ANTINCENDIO (ESTINTORI - IDRANTI - ECC.) DIVIETO DI FUMO PUNTO DI RACCOLTA.

RISCHIO:

MEDIO.

TEMPI DI ESECUZIONE: LA FORNITURA DELLA 'SEGNALETICA' NEGLI EDIFICI DI OGNI SCUOLA DEVE ESSERE EFFETTUATA ENTRO 4 MESI.

MISURE ADOTTATE DA SCUOLA: NESSUNA PROCEDURA DA ADOTTARE.

2.R.ME. ELIMINAZIONE E/O PROTEZIONE DELLE "SPORGENZE", DEGLI "ANGOLI" E DEGLI "SPIGOLI" (ANGOLI - PARETI/COLONNE/DAVANZALI - ARREDI - POZZETTI) ALL'INTERNO E ALL'ESTERNO DELL'EDIFICIO SCOLASTICO.

RISCHIO:

MEDIO.

TEMPI DI ESECUZIONE: LA PROTEZIONE DEGLI SPIGOLI DEVE ESSERE EFFETTUATA NEGLI SPAZI COMUNI (CON QUESA PRIORITA': INGRESSO- ATRIO PALESTRE-AULE. DISIMPEGNO-CORRIDOI REFETTORIO) DI OGNI SCUOLA ENTRO 4 MESI.

MISURE ADOTTATE DA SCUOLA: FARE ATTENZIONE ALLE ATTIVITA' IN PROSSIMITA' DEGLI SPIGOLI NON PROTETTI (NON CORRERE).

3.R.ME. VERIFICARE LA PRESENZA DI ELEMENTI "ANTISCIVOLO" NEGLI SCALINI DI TUTTE LE SCALE ESTERNE ED IN PARTICOLAR MODO IN CORRISPONDENZA DELL'INGRESSO.

RISCHIO:

MEDIO.

TEMPI DI ESECUZIONE: LA POSA DI 'ELEMENTI ANTISCIVOLO' DELLE SCALE D'INGRESSO DI OGNI SCUOLA DEVE ESSERE EFFETTUATA ENTRO 4 MESI.

MISURE ADOTTATE DA SCUOLA: FARE ATTENZIONE ALLE ATTIVITA' IN PROSSIMITA' DELLE SCALE D'INGRESSO CON SCALINI PRIVI DI 'ELEMENTI ANTISCIVOLO'.

4.R.ME. NEI PLESSI IN CUI E' PRESENTE L'AMIANTO: VERIFICARE, PERIODICAMENTE, LO STATO CONSERVATIVO DEGLI ELEMENTI IN AMIANTO (COPERTURA MANUFATTI PAVIMENTI ECC.) PREDISPORRE 'PIANO PER LA BONIFICA DELL'AMIANTO'.

(LA RICHIESTA E' PREVENTIVA; PERCHE' L'AMIANTO PUO' ESSERE PRESENTE NON SOLO AD.ESEMPIO SULLE COPERTURE MA ANCHE IN ALTRI ELEMENTI DI UN EDIFICIO).

RISCHIO:

MEDIO.

TEMPI DI ESECUZIONE: LA VERIFICA DELLA PRESENZA DI 'AMIANTO' IN ELEMENTI DEGLI EDIFICI DI OGNI SCUOLA DEVE ESSERE EFFETTUATA ENTRO 4 MESI.

MISURE ADOTTATE DA SCUOLA: NESSUNA PROCEDURA DA ADOTTARE.

5.R.ME.RIMUOVERE IN PALESTRA GLI ANCORAGGI NON NECESSARI PER LO SVOLGIMENTO DELL'ATTIVITA' DIDATTICA.

..PROTEGGERE ELEMENTI METALLICI PERICOLOSI.

RISCHIO:

MEDIO.

TEMPI DI ESECUZIONE: LA RIMOZIONE DI 'ANCORAGGI' E LA 'PROTEZIONE DI ELEMENTI METALLICI' NELLE PALESTRE DELLE SCUOLE DEVE ESSERE EFFETTUATA ENTRO 4 MESI.

MISURE ADOTTATE DA SCUOLA: FARE ATTENZIONE ALLE ATTIVITA' MOTORIA IN PROSSIMITA' DI 'ANCORAGGI PERICOLOSI' E 'ELEMENTI METALLICI NON PROTETTI'.

Rischio Moderato

R = 4, 6, 8

POCO URGENTE

1.R.MO.SISTEMAZIONE DEL MURO E/O DELLA RETE DI RECINZIONE:

- SOSTITUZIONE ZONE RETE DANNEGGIATE ELIMINAZIONE FILI METALLICI SPORGENTI PROTEZIONE PALETTI PARTICOLARMENTE SPORGENTI SISTEMAZIONE/SOSTITUZIONE PALETTI DIFETTOSI SISTEMAZIONE DEI MURETTI DI RECINZIONE DANNEGGIATI.

RISCHIO:

MODERATO.

TEMPI DI ESECUZIONE: LA SISTEMAZIONE DELLA RECINZIONE DI OGNI SCUOLA DEVE ESSERE EFFETTUATA ENTRO 5 MESI.

MISURE ADOTTATE DA SCUOLA: FARE ATTENZIONE ALLE ATTIVITA' IN PROSSIMITA' DELLA RECINZIONE DANNEGGIATA.

2.R.MO.PREDISPORRE LA MANUTENZIONE DELLE PIANTE, DEL PRATO E DEL PATRIMONIO ARBOREO DI TUTTI I PLESSI SCOLASTICI (ELIMINARE EVENTUALI PIANTE NOCIVE PER LA SALUTE).

RISCHIO:

MODERATO.

TEMPI DI ESECUZIONE: LA MANUTENZIONE DEL 'VERDE' DEVE ESSERE EFFETTUATA ENTRO/OGNI 5 MESI.

MISURE ADOTTATE DA SCUOLA: NESSUNA PROCEDURA DA ADOTTARE.

3.R.MO.VERIFICA/CONTROLLARE GLI INFISSI (ANCORAGGI/SISTEMA DI APERTURA/ECC.) DELLE AULE DI OGNI PLESSO.

..VERIFICARE GLI ANCORAGGI DI TUTTE LE PLAFONIERE.

RISCHIO:

MODERATO.

TEMPI DI ESECUZIONE: LA VERIFICA DEGLI 'ANCORAGGI' DEVE ESSERE EFFETTUATA ENTRO/OGNI 5 MESI.

MISURE ADOTTATE DA SCUOLA: NESSUNA PROCEDURA DA ADOTTARE.

VIAREGGIO, DICEMBRE 2020

R. S. P. P. DOTT. ING. STEFANO RODA'

